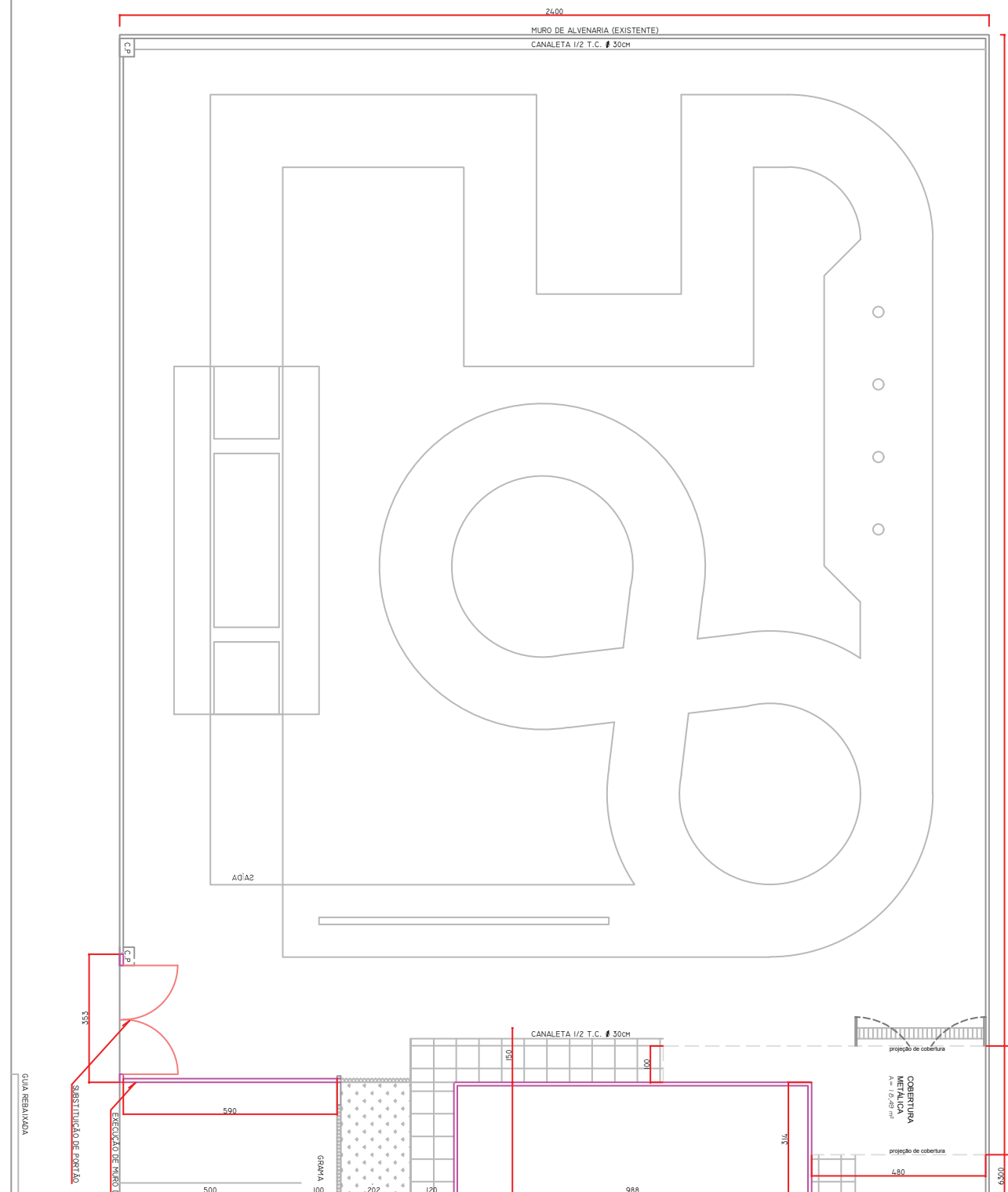
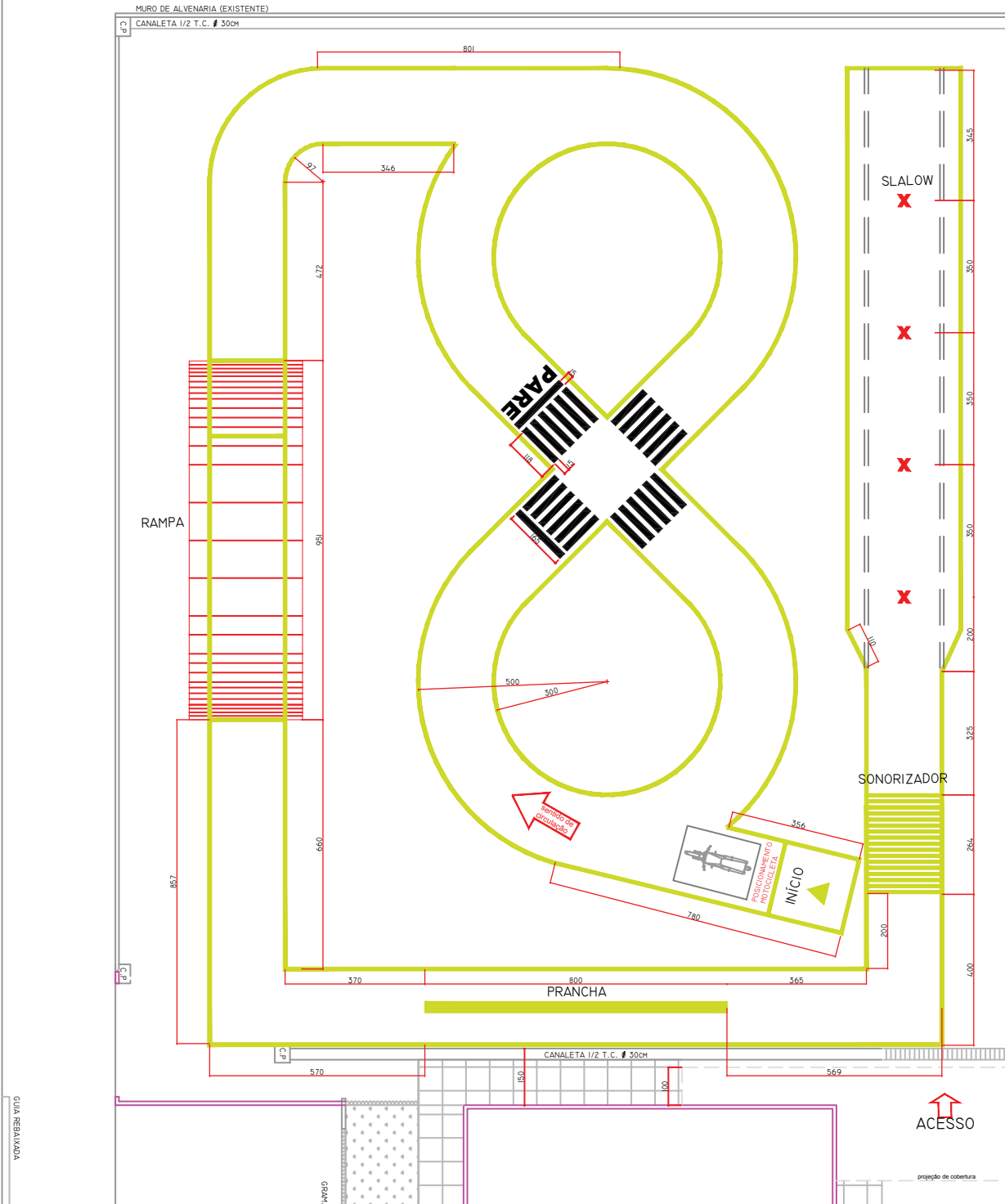


PISTA EXISTENTE



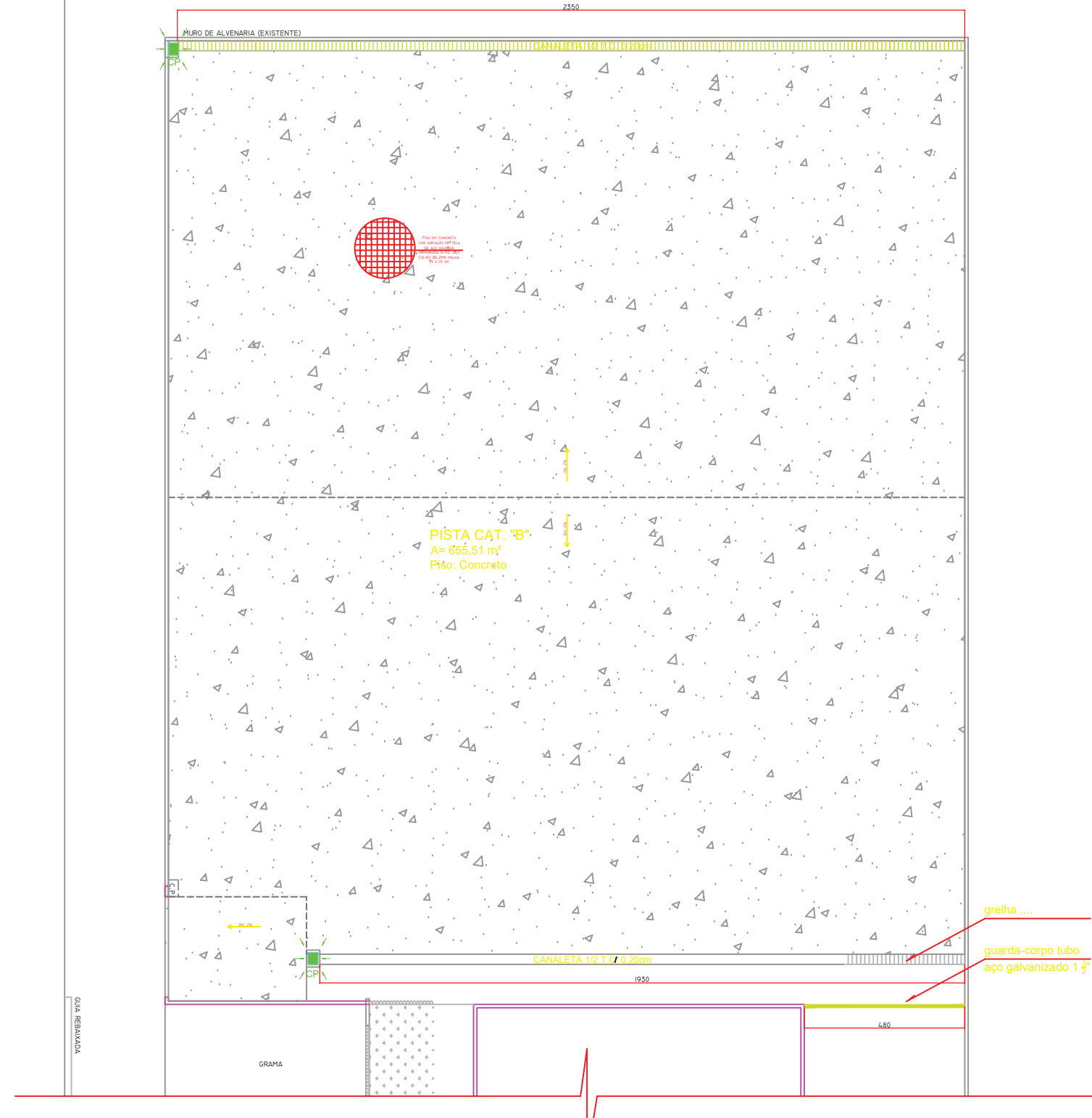
R00		PRIMEIRO ÍNTERNO		20/02/2017	
DETRAN PR		COENG			
DEPARTAMENTO DE TRÂNSITO DO PARANÁ		COORDENADORIA DE ENGENHARIA E ARQUITETURA			
CIRETRAN GOIOERE		20/02/2017	S/ESCALA		
BLOCO UNICO		PISTA EXISTENTE			
CARLOS A. F. GUBERT	VERA PINA	ROXANA C. GUZZONI	GOIOERE		
NENHUMA REPRODUÇÃO OU ALTERAÇÃO PODERÁ SER REALIZADA SEM A AUTORIZAÇÃO DOS AUTORES					
Fone: (41) 32610099 - FANFAN 32610276 - E-mail: eng@detran.pr.gov.br - ENDEREÇO: AV. VÍCTOR FERREIRA DO AMARAL, Nº 2842 - TUBAÍAS					

NOVO LAYOUT

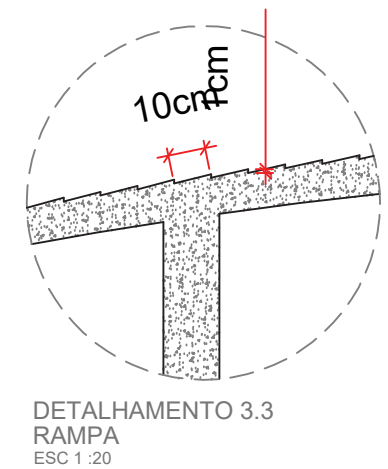
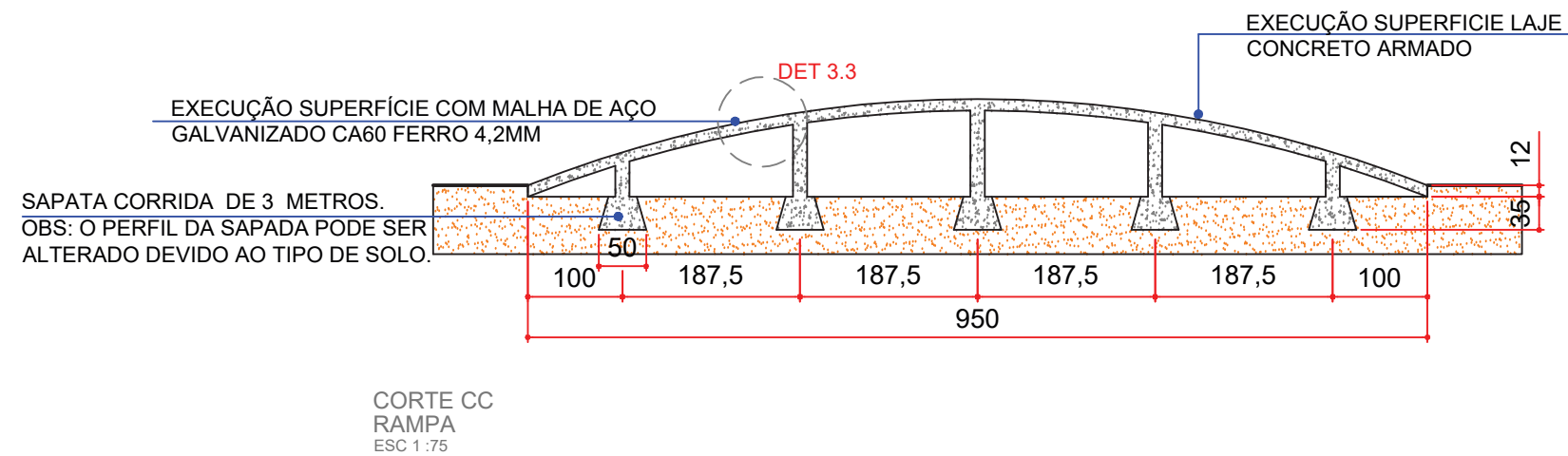
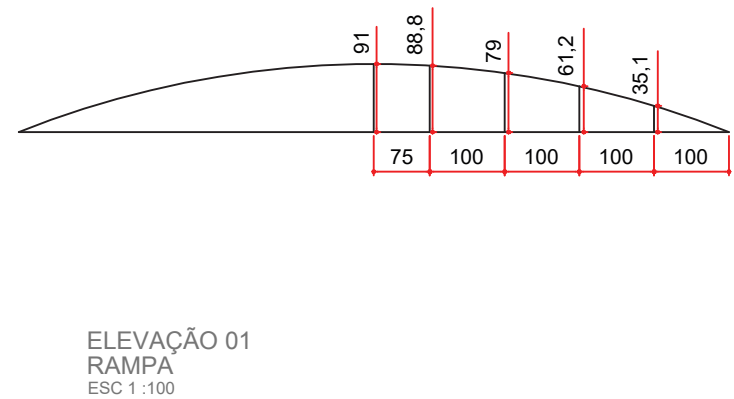
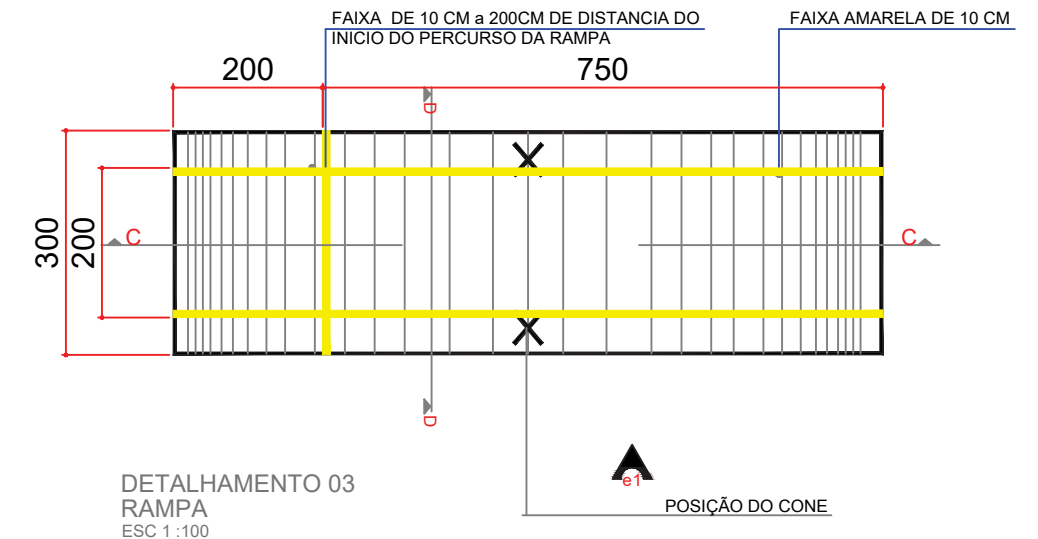
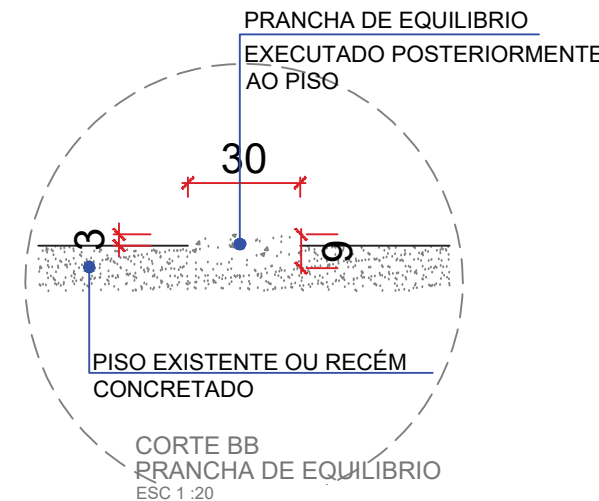
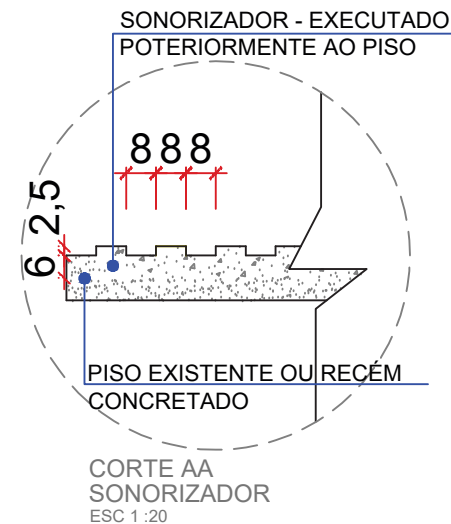
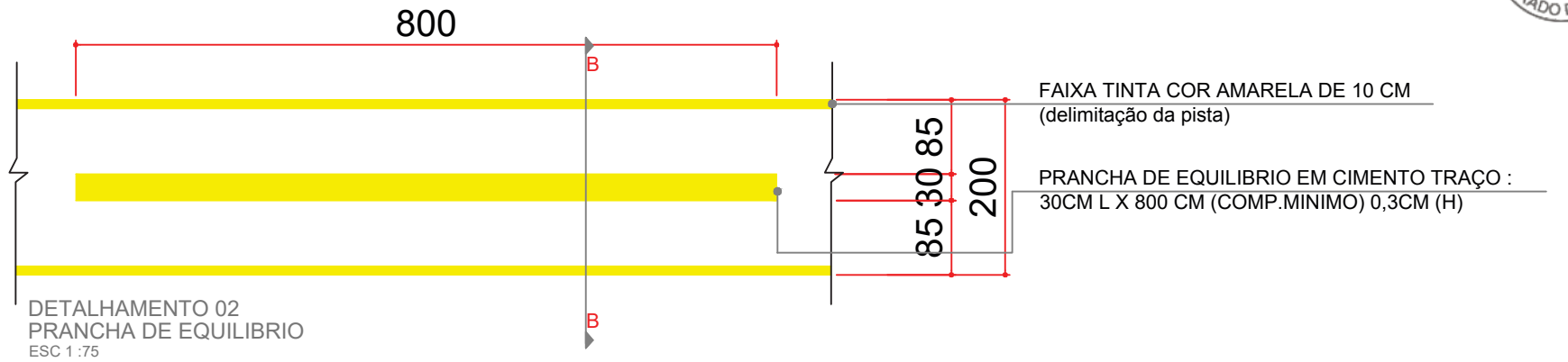
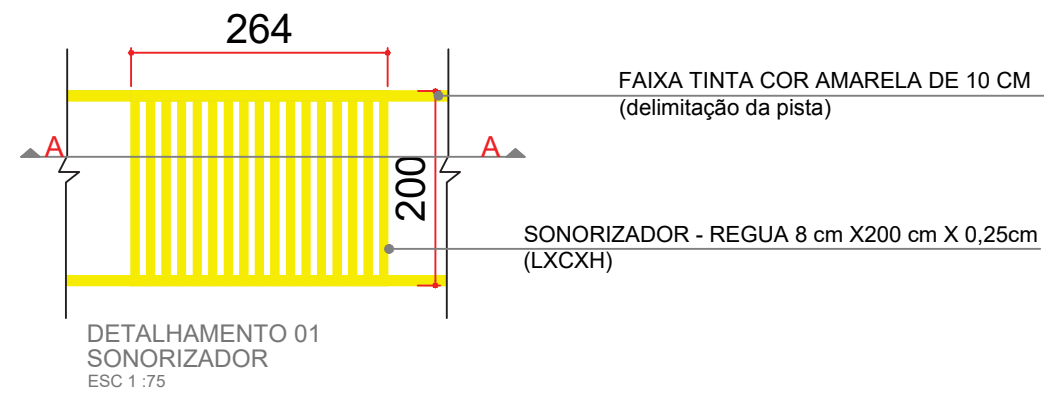


R00	PROJEÇÃO FINAL	20/08/2019
DETRAN PR		COENG
DEPARTAMENTO DE TRÂNSITO DO PARANÁ		COORDENADORIA DE ENGENHARIA E ARQUITETURA
CIRETRAN GOIOERE	20/08/2019	S/ESCALA
BLOCO UNICO	NOVO LAYOUT PISTA	PLANTA BAIXA
CARLOS A. F. GUBERT	VERA PINA	ROXANA C. GUZZONI
GOIOERE		
NENHUMA REPRODUÇÃO OU ALTERAÇÃO PODERÁ SER REALIZADA SEM A AUTORIZAÇÃO DOS AUTORES		
Fone: (41) 3501099 FANFOL 3341256 - E-mail: ENR@DETRAN-PR.COM.BR		

NOVO LAYOUT - DETALHES



R00		PROJETO INICIAL		20/08/2019	
DETRAN PR		COENG			
DEPARTAMENTO DE TRÂNSITO DO PARANÁ		COORDENADORIA DE ENGENHARIA E ARQUITETURA			
CIRETRAN GOIOERE		20/08/2019	S/ESCALA		
BLOCO UNICO		NOVO LAYOUT-DET.			
		PLANTA BAIXA			
CARLOS A. F. GUBERT	VERA PINA	ROXANA C. GUZZONI	GOIOERE		
NENHUMA REPRODUÇÃO OU ALTERAÇÃO PODERÁ SER REALIZADA SEM A AUTORIZAÇÃO DOS AUTORES					
Fone: (41) 3541099 - FANFAN 3541026 - Endereço: Av. VICTOR FERREIRA DO AMARAL, Nº242 - TAPIRÁ					



ESPECIFICAÇÕES

BASEADO NA RESOLUÇÃO 168/2004 DO CONTRAN - ART 17
ESTE PROJETO CONTÉM CADERNO DE ESPECIFICAÇÕES TÉCNICAS- MEMORIAL DESCRITIVO VOLUME 01
ESTE PROJETO PADRÃO TEM COMO OBJETIVO ORIENTAR A EXECUÇÃO DA PISTA . NÃO ISENTA A CONTRATAÇÃO DE PROJETOS COMPLEMENTARES COMO PROJETO DE TOPOGRAFIA, SONDAGEM, ESTRUTURAL, ENTRE OUTROS. PARA CADA TERRENO É NECESSÁRIO UM ESTUDO DE IMPLANTAÇÃO. TODOS OS EVENTOS DEVERÃO OCORRER, MAS NÃO NECESSARIAMENTE NESTA ORDEM.



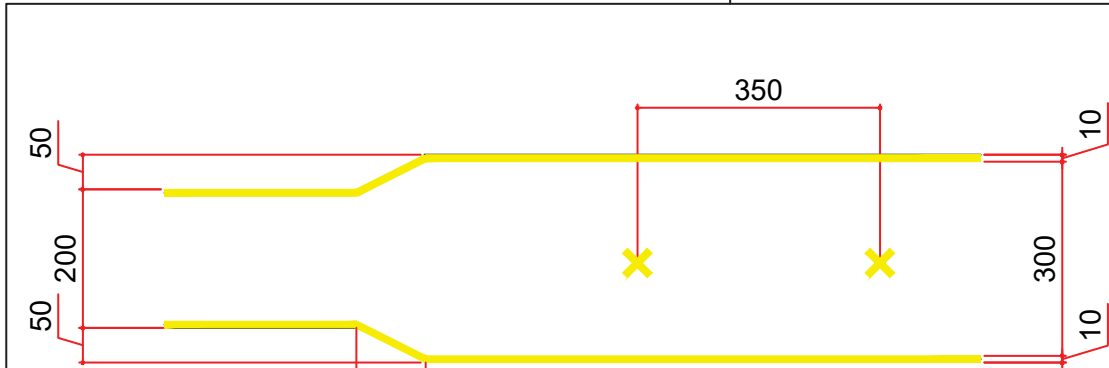
COD	DESCRIÇÃO
[Yellow Box]	FAIXA AMARELA ESPESSURA 10CM
[White Box]	FAIXA PEDESTRE COR BRANCA
R1 [Red Octagon]	SINALIZAÇÃO VERTICAL -PARADA OBRIGATÓRIA UTILIZAR ESPECIFICAÇÕES TÉCNICAS

R00 EMISSÃO INICIAL 00/00/0000

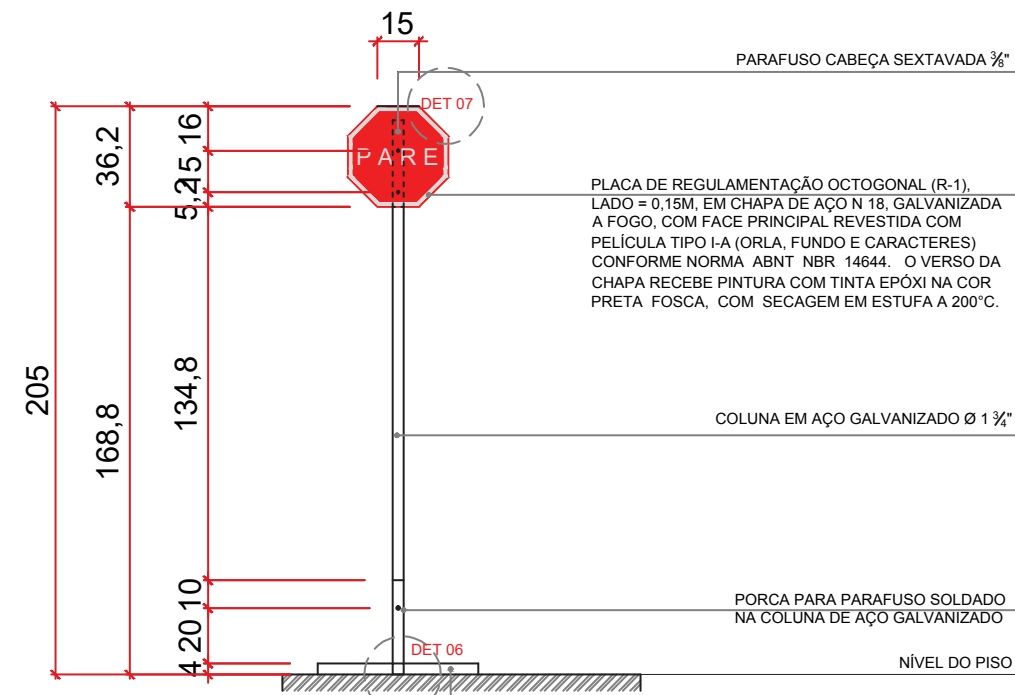
DETRAN PR
DEPARTAMENTO DE TRÂNSITO DO PARANÁ

COENG
COORDENADORIA DE ENGENHARIA E ARQUITETURA

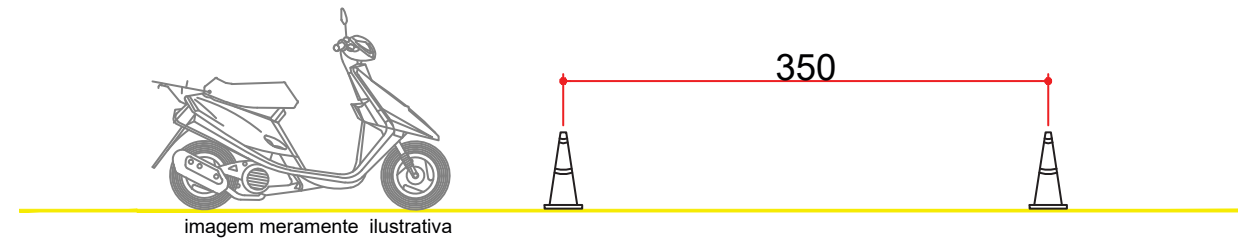
PROJETO PROJETO PADRÃO PARA MOTOCICLETAS		DATA 07.11.16	ESCALA REPRESENTADA
BLOCO/UNIDADE ESPECIFICAÇÃO TÉCNICA - DETRAN E CIRETRANS		ETAPA P. PADRAO	PRANCHA 01/02
COORDENADOR ADMINISTRATIVO CARLOS ALBERTO	CHEFE DIVISÃO DE ENGENHARIA VERA PINA	DESENVOLVIMENTO Eng. DANILO TOSHIO	ARQUIVO grupo/d.e/pistas



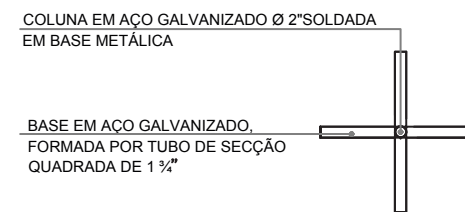
DETALHAMENTO 04
 SLALOW - CONES A CADA 3,50M - BALIZA
 ESC 1:100



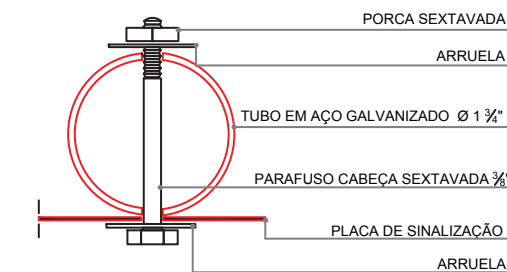
DETALHAMENTO DE FIXAÇÃO DA PLACA R1
 PARADA OBRIGATÓRIA
 ESC 1:25



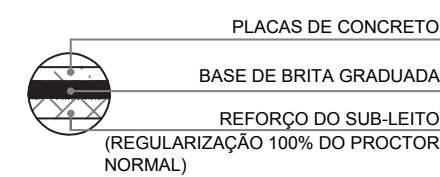
DETALHAMENTO 04
 PARADA OBRIGATÓRIA
 ESC 1:50



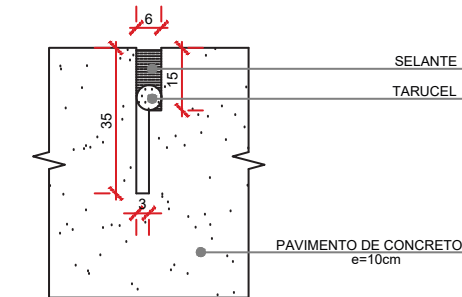
DETALHAMENTO 06
 PEDESTAL DA PLACA DE PARADA OBRIGATÓRIA
 ESC 1:25



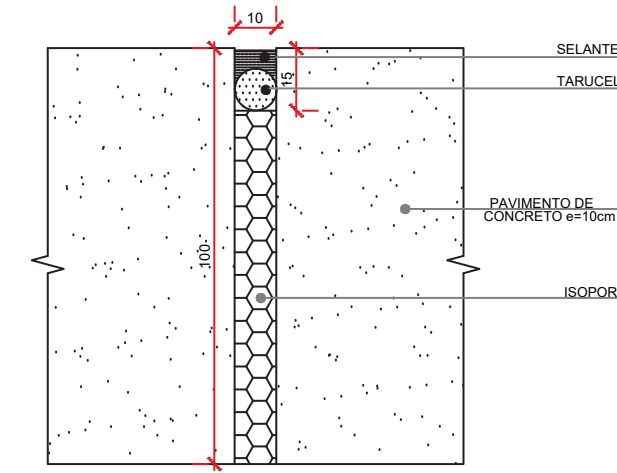
DETALHAMENTO 07
 FIXAÇÃO DA PLACA DE PARADA OBRIGATÓRIA
 ESC 1:2



DETALHAMENTO PAVIMENTAÇÃO
 CONCRETO CIMENTO PORTLAND
 ESC 1:25



DETALHAMENTO JUNTAS DE DILATAÇÃO
 JUNTA SERRADA
 ESC 1:15



DETALHAMENTO PAVIMENTAÇÃO EM CONCRETO
 JUNTA DILATAÇÃO
 ESC 1:15

ESPECIFICAÇÕES

BASEADO NA RESOLUÇÃO 168/2004 DO CONTRAN - ART 17
 ESTE PROJETO CONTÉM CADERNO DE ESPECIFICAÇÕES TÉCNICAS- MEMORIAL DESCRITIVO VOLUME 01
 ESTE PROJETO PADRÃO TEM COMO OBJETIVO ORIENTAR A EXECUÇÃO DA PISTA. NÃO ISENTA A CONTRATAÇÃO DE PROJETOS COMPLEMENTARES COMO PROJETO DE TOPOGRAFIA, SONDAGEM, ESTRUTURAL, ENTRE OUTROS. PARA CADA TERRENO É NECESSÁRIO UM ESTUDO DE IMPLANTAÇÃO.
 TODOS OS EVENTOS DEVERÃO OCORRER, MAS NÃO NECESSARIAMENTE NESTA ORDEM.

COD	DESCRIÇÃO
	FAIXA AMARELA ESPESSURA 10CM
	FAIXA PEDESTRE COR BRANCA
R1	SINALIZAÇÃO VERTICAL - PARADA OBRIGATÓRIA UTILIZAR ESPECIFICAÇÕES TÉCNICAS

R00 EMISSÃO INICIAL 00/00/0000

DETRAN PR
 DEPARTAMENTO DE TRÂNSITO DO PARANÁ

COENG
 COORDENADORIA DE ENGENHARIA E ARQUITETURA

PROJETO	PROJETO PADRÃO PARA MOTOCICLETAS	DATA	07.11.16	ESCALA	REPRESENTADA
BLOCO/UNIDADE	ESPECIFICAÇÃO TÉCNICA - DETRAN E CIRETRANS	ETAPA	P. PADRAO	PRANCHA	02 02
COORDENADOR ADMINISTRATIVO	CHEFE DIVISÃO DE ENGENHARIA	DESENVOLVIMENTO	ARQUIVO		
CARLOS ALBERTO	VERA PINA	Eng. DANILO TOSHIO	grupo/d.e/pistas		

nenhuma reprodução ou alteração poderá ser realizada sem a autorização dos autores

Fone: (41) 33611341 Fax(41) 33611294 / Endereço: Av. Victor Ferreira do Amaral, nº2940 - Taramã

A3 - 420 x 297 mm