

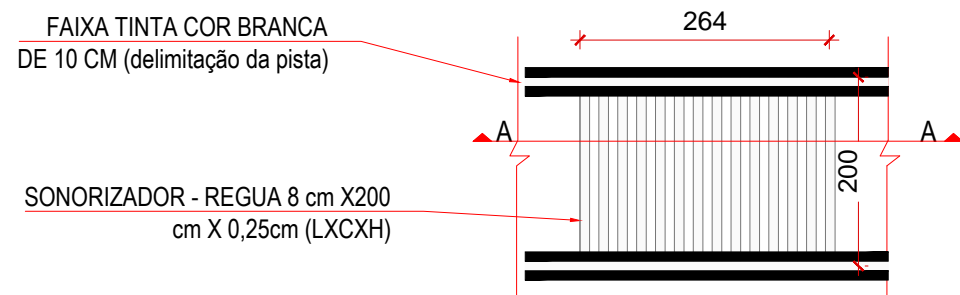
UMUARAMA
IMPLANTAÇÃO



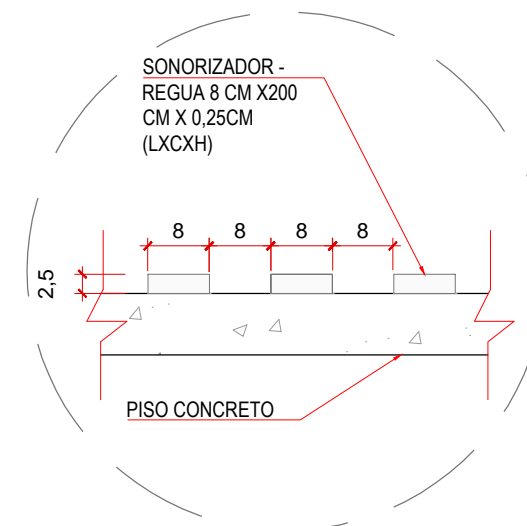
PROJETO 50ª CIRETRAN DE FAXINAL		DATA MARÇO/2022	ESCALA S/ESCALA
BLOCO/UNIDADE BLOCO ÚNICO		ETAPA IMPLANTAÇÃO	FRANCHA 01 06
COORDENADOR CARLOS A. FONSECA GUBERT		CONTEÚDO PLANTA BAIXA	
CHEFE DIVISÃO DE PROJETOS E OBRAS ENG.ª VERA MARIA VENTURA PINA		AUTOR DO PROJETO AMANDA PATRICIA DE OLIVEIRA	

Nenhuma reprodução ou alteração poderá ser realizada sem a autorização dos autores.

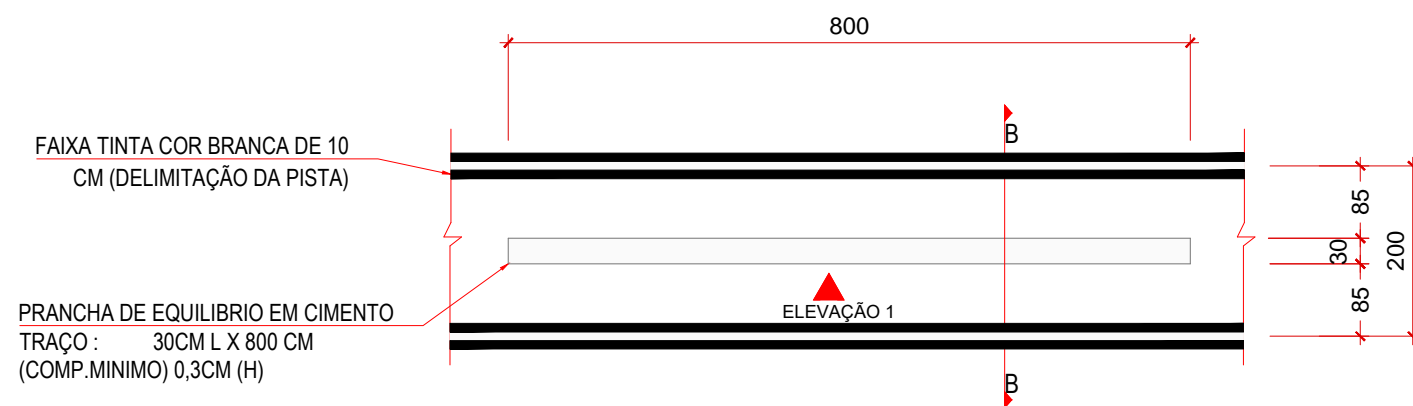
Fone: (41) 33611424 / Endereço: Av. Victor Ferreira do Amaral, nº2940 - Capão da Imbuía - Curitiba/PR



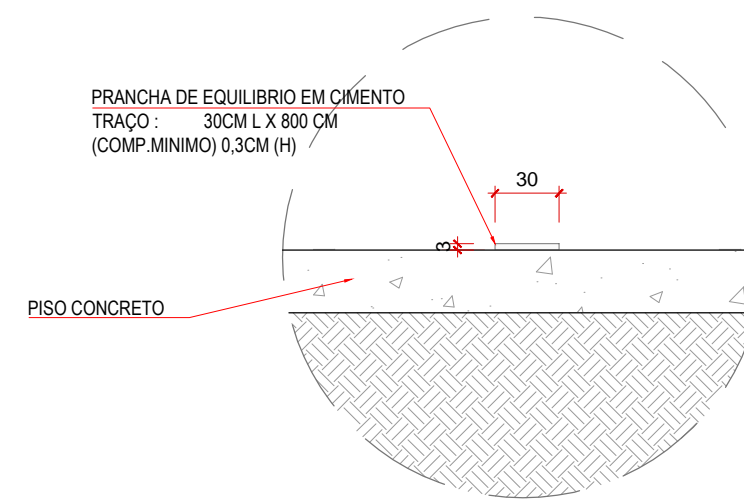
DETALHE 01 SONORIZADOR - PLANTA BAIXA
escala 1:100



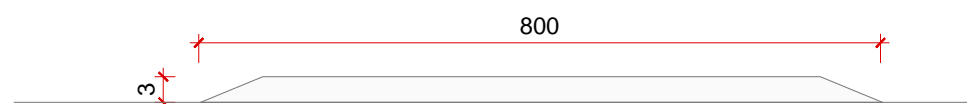
CORTE AA
escala 1:100



DETALHE 02 PRANCHA - PLANTA BAIXA
escala 1:100



CORTE BB
escala 1:100



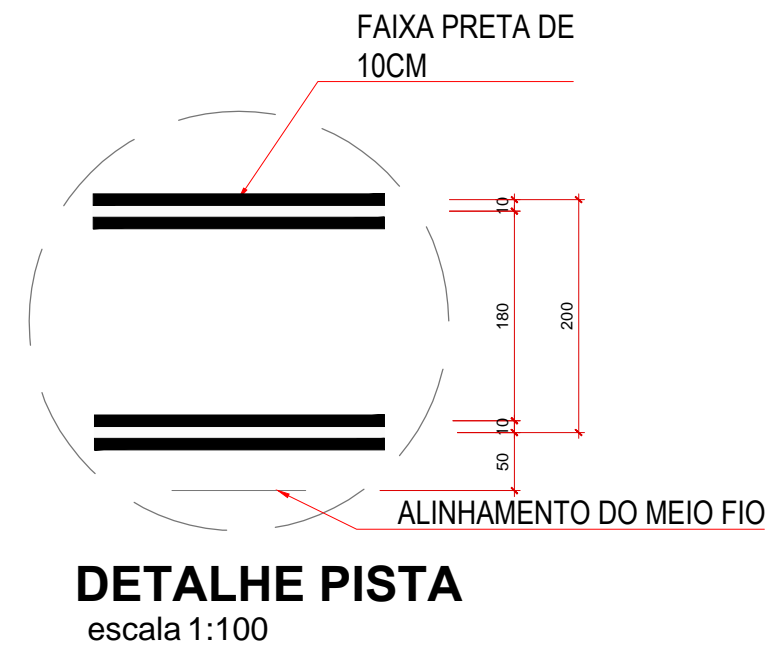
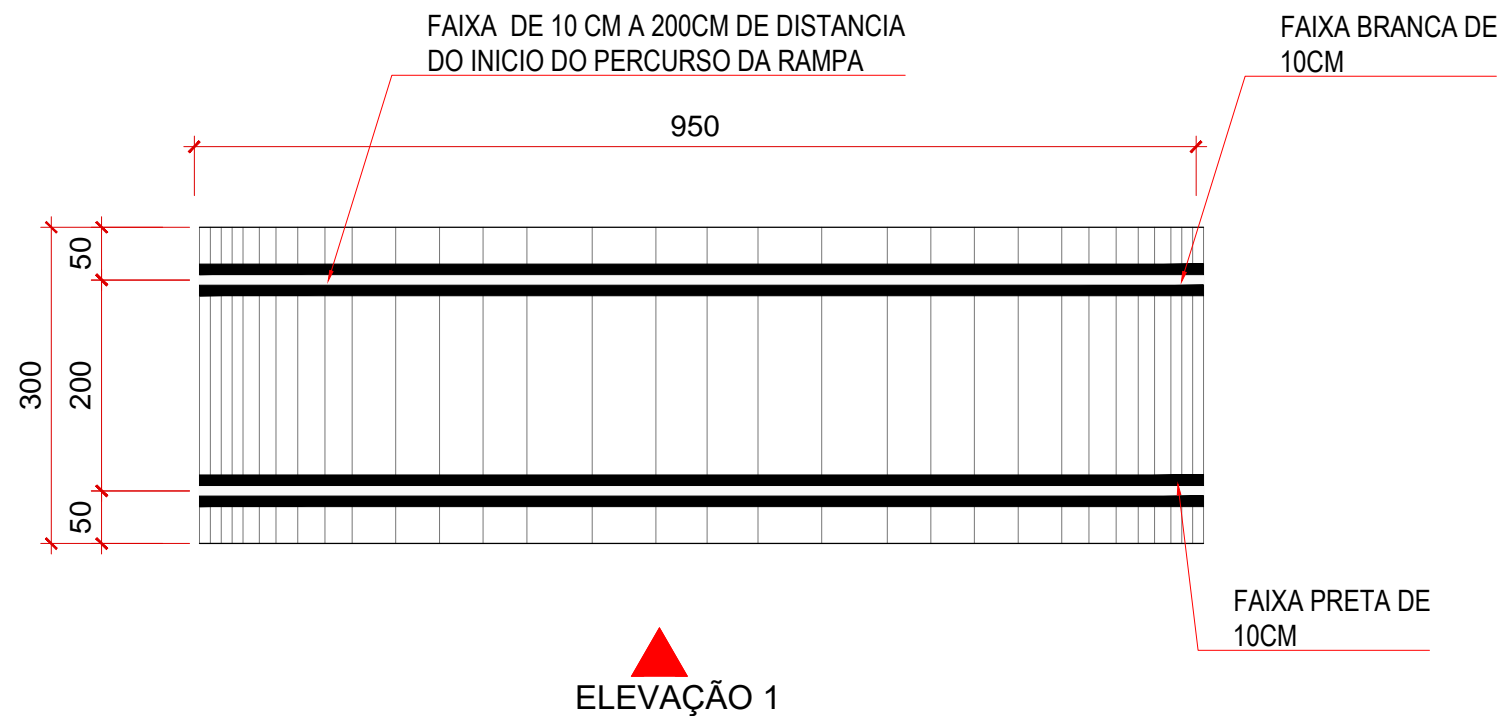
ELEVAÇÃO 1
escala 1:100



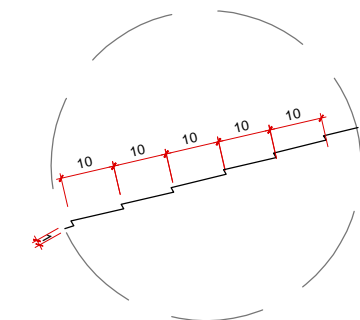
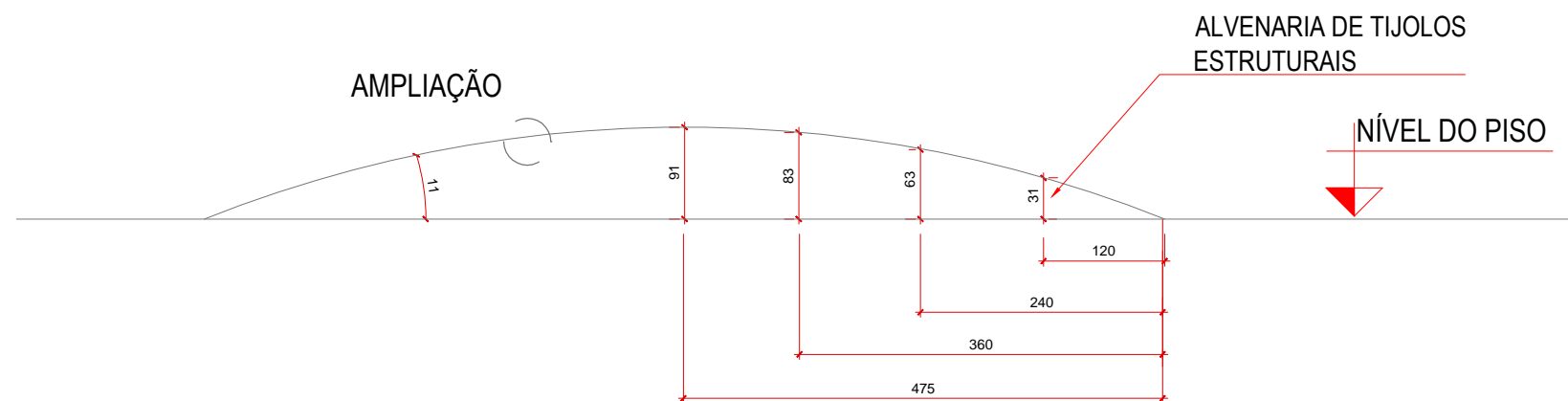
PROJETO 20º CIRETRAN DE UMUARAMA		DATA MARÇO/2022	ESCALA S/ESCALA
BLOCO/UNIDADE PISTA DE EXAMES PRÁTICOS		ETAPA LAYOUT	FRANCHA 03 06
COORDENADOR CARLOS A. FONSECA GUBERT		CONTEÚDO DETALHES 01 E02	
CHEFE DIVISÃO DE PROJETOS E OBRAS ENG.ª VERA MARIA VENTURA PINA	AUTOR DO PROJETO AMANDA PATRICIA DE OLIVEIRA		

Nenhuma reprodução ou alteração poderá ser realizada sem a autorização dos autores.

Fone: (41) 33611424 / Endereço: Av. Victor Ferreira do Amaral, nº2940 - Capão da Imbuía - Curitiba/PR



DETALHE 03 RAMPA - PLANTA BAIXA
escala 1:100



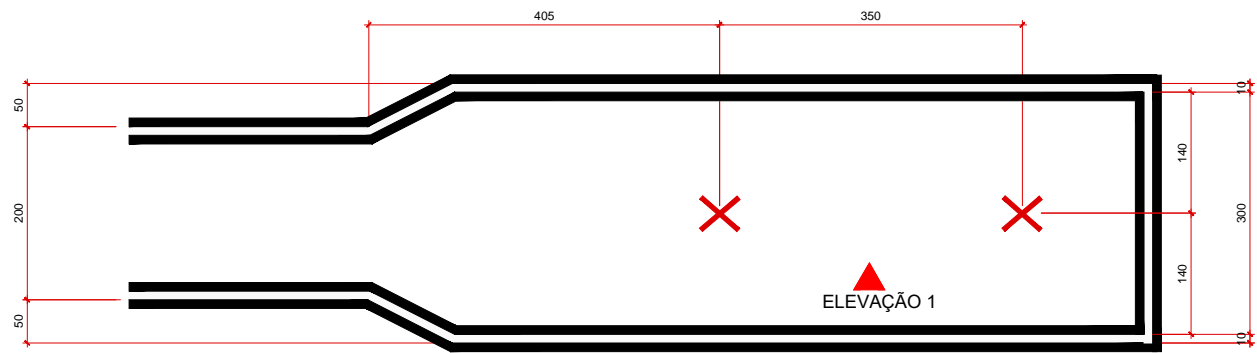
OBS: A SUPERFÍCIE DA RAMPA DEVERÁ SER RANHURADA, CONFORME O PLANTA BAIXA, NO SENTIDO TRANSVERSAL.

ELEVAÇÃO 1
escala 1:100

OBS: INCLINAÇÃO DA RAMPA DE APROXIMADAMENTE DE 19,15%. O COMPRIMENTO DA RAMPA PODE VARIAR, DESDE QUE A ALTURA SEJA "APROXIMADAMENTE", E ATÉ 10% DO COMPRIMENTO TOTAL.

PROJETO 20º CIRETRAN DE UMUARAMA			DATA MARÇO/2022		ESCALA SEM ESCALA
BLOCO/UNIDADE COBERTURA DE EXAMINADOR - PADRÃO DETRAN PR			ETAPA LAYOUT		FRANQUIA 04
COORDENADOR CARLOS A. FONSECA GUBERT			CHEFE DIVISÃO DE PROJETOS E OBRAS ENG.ª VERA MARIA VENTURA PINA		AUTOR DO PROJETO AMANDA PATRICIA DE OLIVEIRA
Nenhuma reprodução ou alteração poderá ser realizada sem a autorização dos autores.					
Fone: (41) 33611424 / Endereço: Av. Victor Ferreira do Amaral, nº2940 - Capão da Imbuía - Curitiba/PR					

04
06



SLALOM - PLANTA BAIXA
escala 1:100

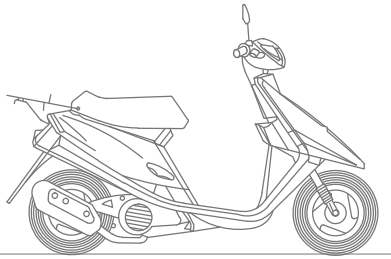
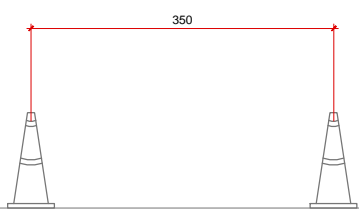
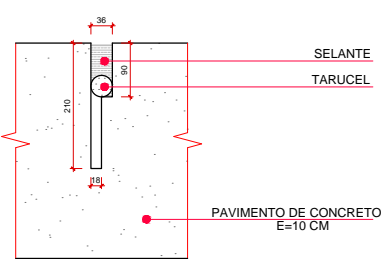


IMAGEM MERAMENTE ILUSTRATIVA

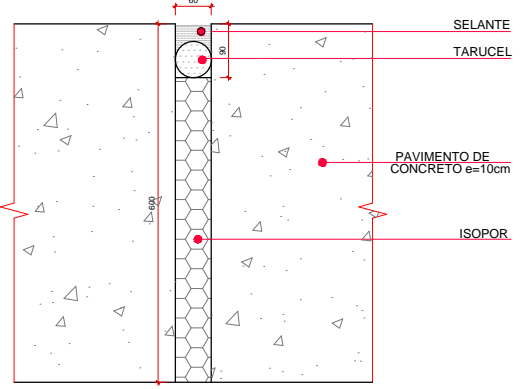


ELEVAÇÃO 1
escala 1:100

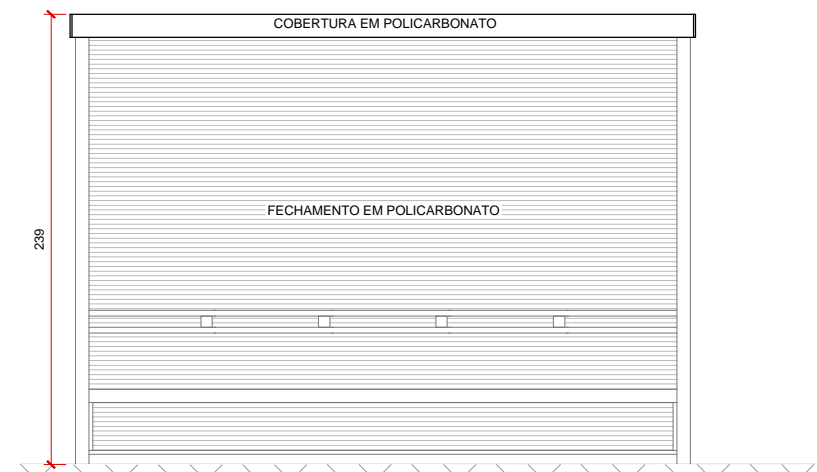


OBS: DETALHE DA JUNTA DE DILATAÇÃO, PARA NÃO DAR TRINCA OU FISSURA NA PISTA;

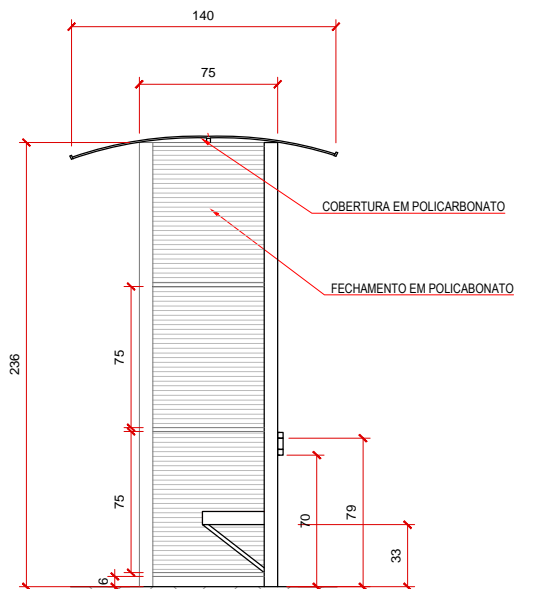
DETALHE DA JUNTA DE DILATAÇÃO
escala 1:100



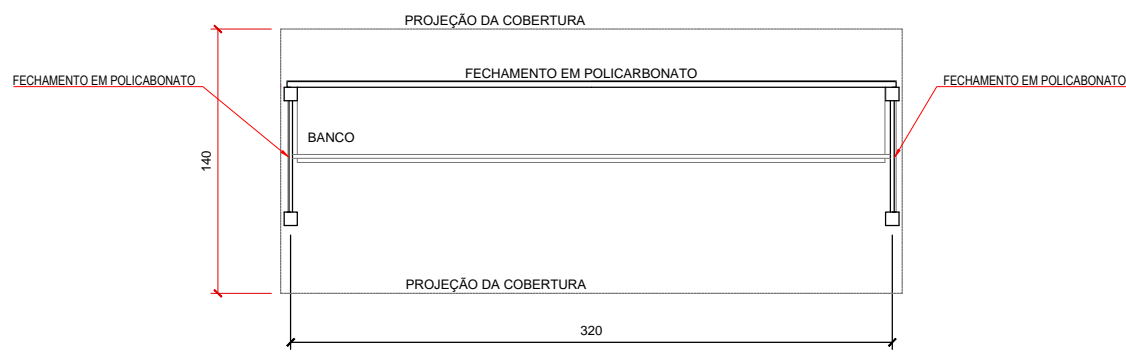
AMPLIAÇÃO DO DETALHE
escala 1:100



VISTA FRONTAL
ESCALA 1/25

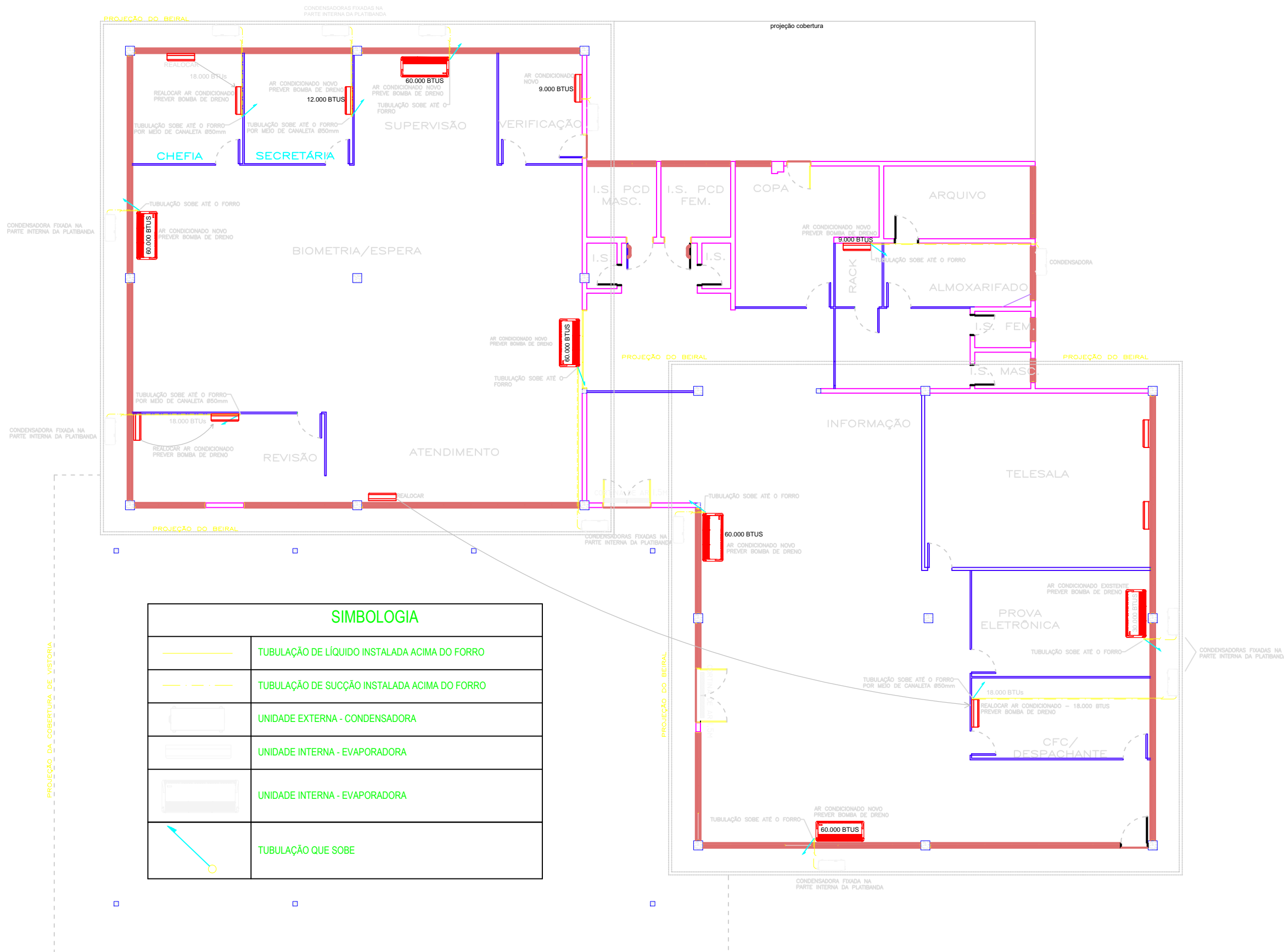


VISTA LATERAL
ESCALA 1/25



PLANTA BAIXA COBERTURA EXAMINADOR
ESCALA 1/25

PROJETO 20º CIRETRAN DE UMUARAMA			DATA MARÇO/2022		ESCALA S/ ESCALA
BLOCO/UNIDADE DETALHES PISTA DE EXAMES PRÁTICOS			ETAPA LAYOUT		FRANQUIA 06
COORDENADOR CARLOS A. FONSECA GUBERT			CHEFE DIVISÃO DE PROJETOS E OBRAS ENG.ª VERA MARIA VENTURA PINA		AUTOR DO PROJETO AMANDA PATRICIA DE OLIVEIRA
Nenhuma reprodução ou alteração poderá ser realizada sem a autorização dos autores.					
Fone: (41) 33611424 / Endereço: Av. Victor Ferreira do Amaral, nº2940 - Capão da Imbuía - Curitiba/PR					



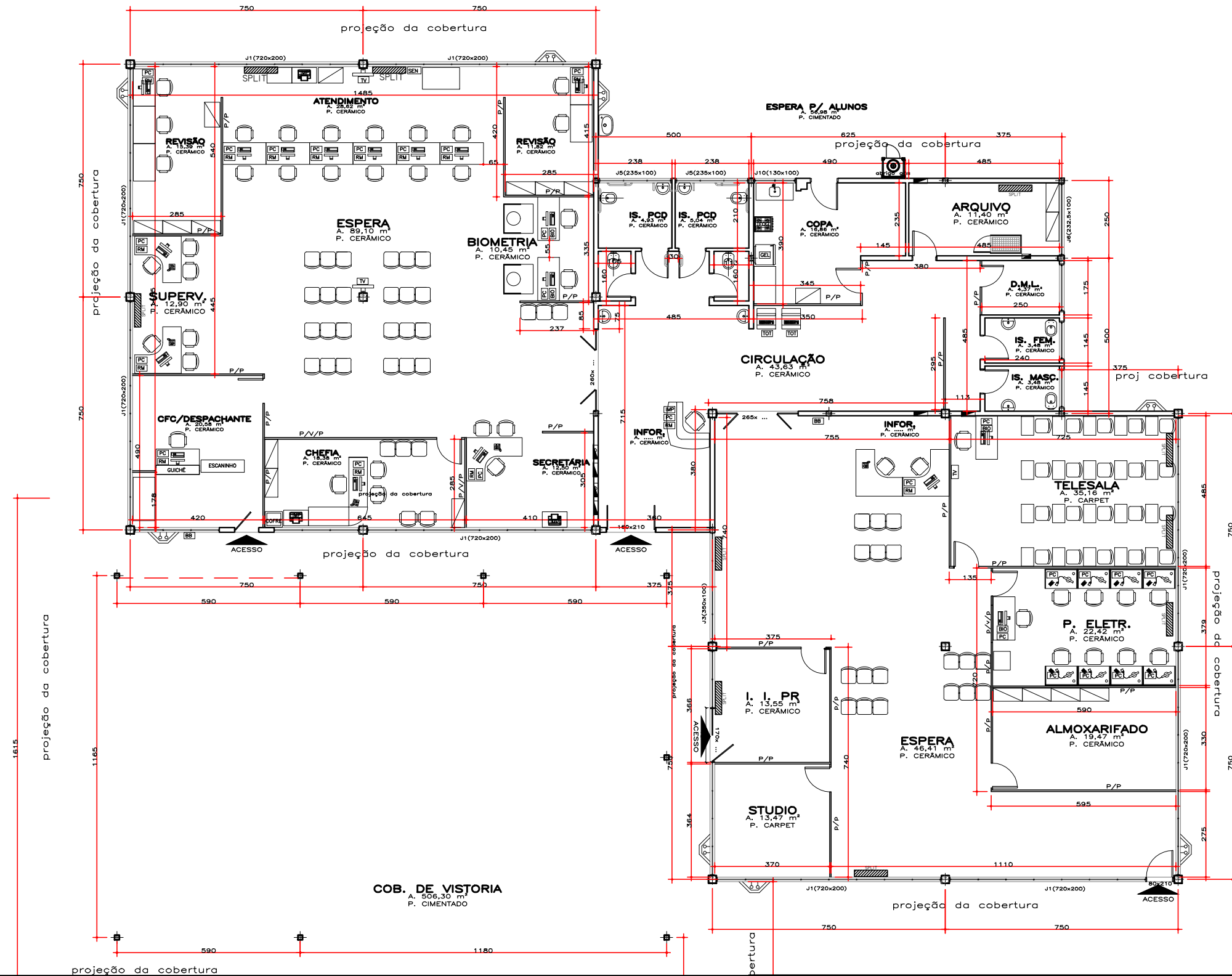
SIMBOLOGIA	
	TUBULAÇÃO DE LÍQUIDO INSTALADA ACIMA DO FORRO
	TUBULAÇÃO DE SUÇÃO INSTALADA ACIMA DO FORRO
	UNIDADE EXTERNA - CONDENSADORA
	UNIDADE INTERNA - EVAPORADORA
	UNIDADE INTERNA - EVAPORADORA
	TUBULAÇÃO QUE SOBE

APARELHOS AR CONDICIONADO		
	QTD.	ESPECIFICAÇÃO
AR CONDICIONADO NOVO	5	SPLIT PISO TETO — CAPACIDADE 60.000 BTUS
AR CONDICIONADO NOVO	1	SPLIT HI WALL — CAPACIDADE 12.000 BTUS
AR CONDICIONADO NOVO	1	SPLIT HI WALL — CAPACIDADE 9.000 BTUS
BOMBA DE DRENO	10	
CORTINAS DE AR	2	1,50M
REALOCAR 3 APARELHOS DE ARES CONDICIONADOS EXISTENTES		

TABELA DIMENSIONAMENTO DE APARELHOS DE AR CONDICIONADO					
CAPACIDADE	TUBULAÇÃO Ø SUÇÃO	TUBULAÇÃO Ø LÍQUIDO	DISJUNTOR	CABO ALIMENTAÇÃO	
9.000	3/8" — (7,72m)	1/4" — (7,72m)	10 A	1,5 mm ²	
12.000/18.000	1/2" — (24,88m)	1/4" — (23,14m)	16 A	1,5 mm ²	
30.000	5/8" — (3,05m)	3/8" — (2,53m)	20 A	2,5 mm ²	
60.000	7/8" — (19,32m)	3/8" — (17,00m)	32 A	6 mm ²	



PROJETO	GIRETRAN UMUARAMA		DATA	15.06.2022	ESCALA	1/100
PROFESSOR	CARLOS A. FONSECA GUBERT		PROVAÇÃO			
COORDENADOR	ENG.ª VERA MARIA VENTURA PINA		AR COND. INSTALAÇÃO	02/02		
AUXILIAR	CRISTIANO BUENO BATISTA					



LEGENDA

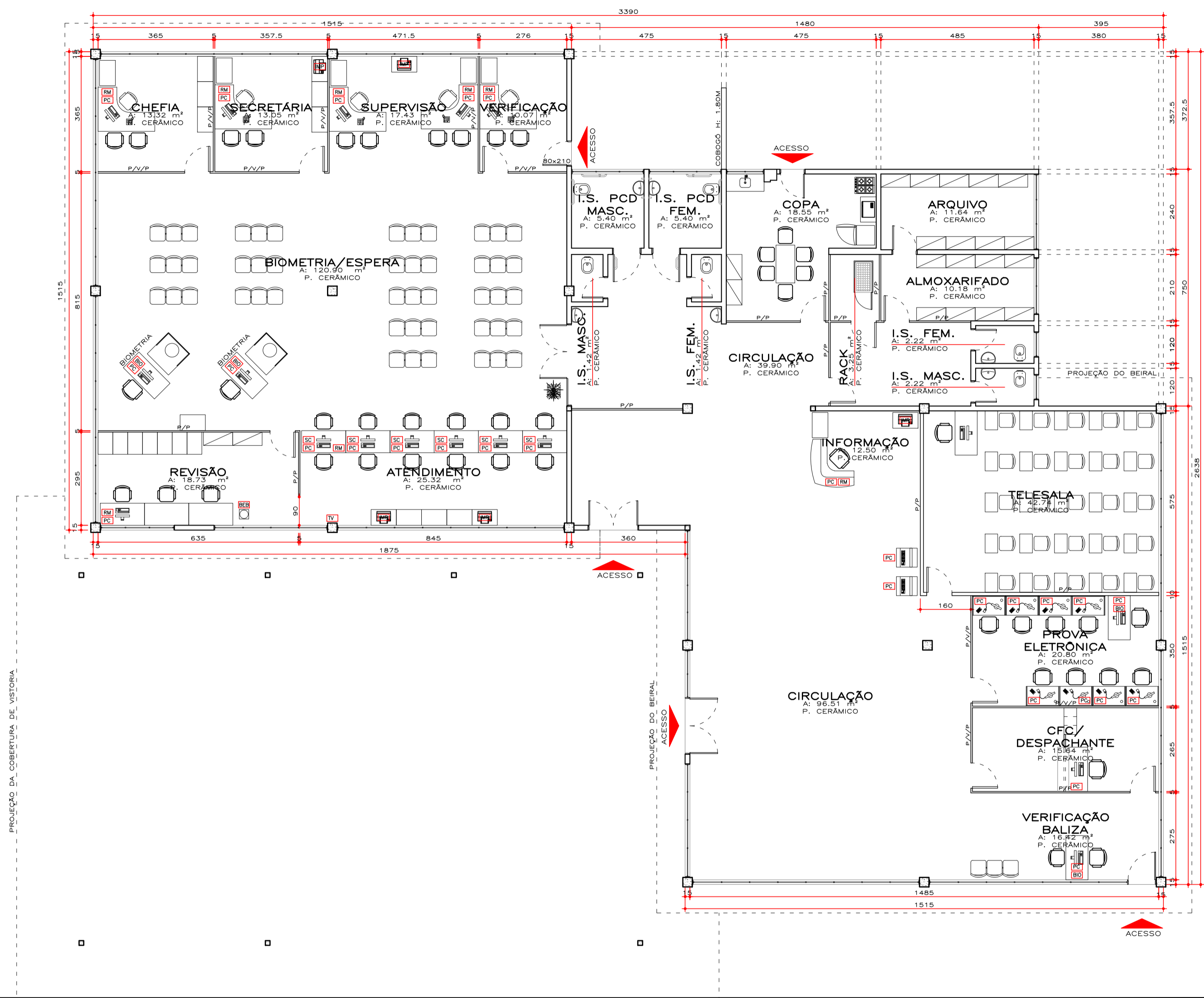
P/V/P – DIVISÓRIA PAINÉL/VIDRO/PAINÉL
P/P – DIVISÓRIA PAINÉL CEGO

- | | |
|-----------|------------|
| BIOMETRIA | COMPUTADOR |
| FOGÃO | TELEVISÃO |
| BEBEDOURO | IMPRESSORA |
| GELADEIRA | RAMAL |



PROJETO 20ª CIRETRAN DE UMUARAMA		DATA 09/05/2019	ESCALA 1:150
BLOCO/UNIDADE BLOCO UNICO		ETAPA PLANTA EXISTENTE	FRANCHA 01 09
COORDENADOR CARLOS A. FONSECA GUBERT		CONTEÚDO PLANTA BAIXA	
CHEFE DIVISÃO DE PROJETOS E OBRAS ENG.ª VERA MARIA VENTURA PINA		AUTOR DO PROJETO ARQ.ª DANIELLE SANTOS DA SILVA	

Nenhuma reprodução ou alteração poderá ser realizada sem a autorização dos autores.
Fone: (41) 33611424 / Endereço: Av. Victor Ferreira do Amaral, nº2940 - Capão da Imbuía - Curitiba/PR



APROVAÇÃO DE LAYOUT

NOME DO CHEFE

ASSINATURA

LEGENDA

- P/V/P - DIVISÓRIA PAINÉL/VIDRO/PAINÉL
- P/P - DIVISÓRIA PAINÉL CEGO
- [PC] COMPUTADOR
 - [FRI] FRIGOBAR
 - [TV] TELEVISÃO
 - [BIO] BIOMETRIA
 - [MIC] MICROONDAS
 - [TOT] TÓTEM
 - [RAM] RAMAL
 - [SEL] GELADEIRA
 - [FOG] FOGÃO
 - [IMP] IMPRESSORA
 - [BEB] BEBEDOURO
 - [SC] SCANNER



PROJETO	CIRETRAN UMUARAMA		DATA	19.07.2021	ESCALA	1/100
BLOCO/UNIDADE	BLOCO ÚNICO		ETAPA	NOVO LAYOUT	PRANCHA	02 09
COORDENADOR	CARLOS A. FONSECA GUBERT	CHEFE DIVISÃO DE PROJETOS E OBRAS	AUTOR DO PROJETO	DANIELLE SANTOS		
Nenhuma reprodução ou alteração poderá ser realizada sem a autorização dos autores.						

DEMOLIÇÃO DE PAREDES



CONSTRUÇÃO DE PAREDES

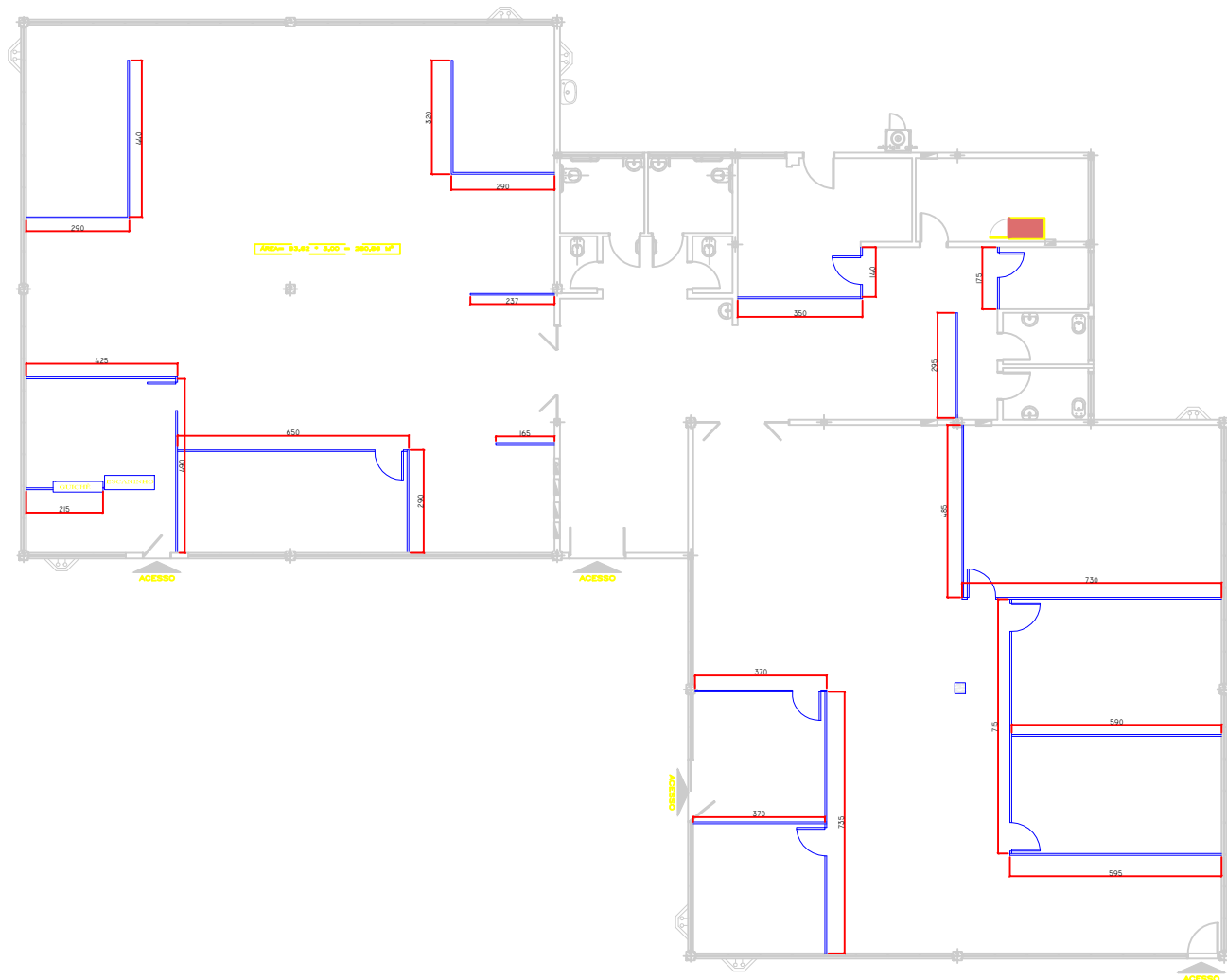


PROJETO 20ª CIRETRAN DE UMUARAMA		DATA 09/05/2019	ESCALA 1:200
BLOCO/UNIDADE BLOCO UNICO		CONTÉUDO DEMOLIÇÕES	03 09
COORDENADOR CARLOS A. FONSECA GUBERT		CONTÉUDO PLANTA BAIXA	
AUTOR DO PROJETO ARQª DANIELLE SANTOS DA SILVA			

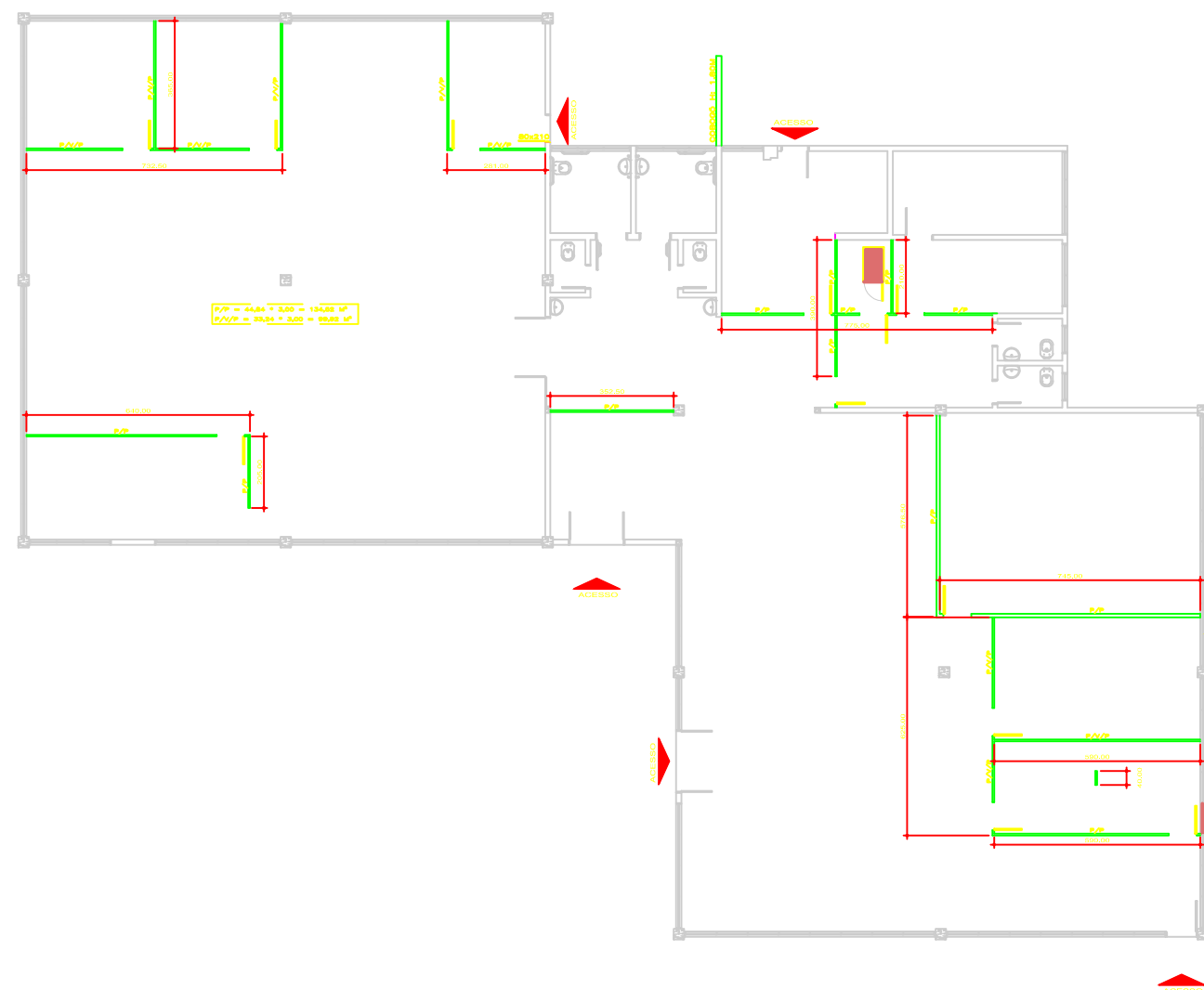
Nenhuma reprodução ou alteração poderá ser realizada sem a autorização dos autores.

Fone: (41) 33611424 / Endereço: Av. Victor Ferreira do Amaral, nº2940 - Capão da Imbuía - Curitiba/PR

DEMOLIÇÃO DE DIVISÓRIAS



INSTALAÇÃO DE DIVISÓRIAS



LEGENDA

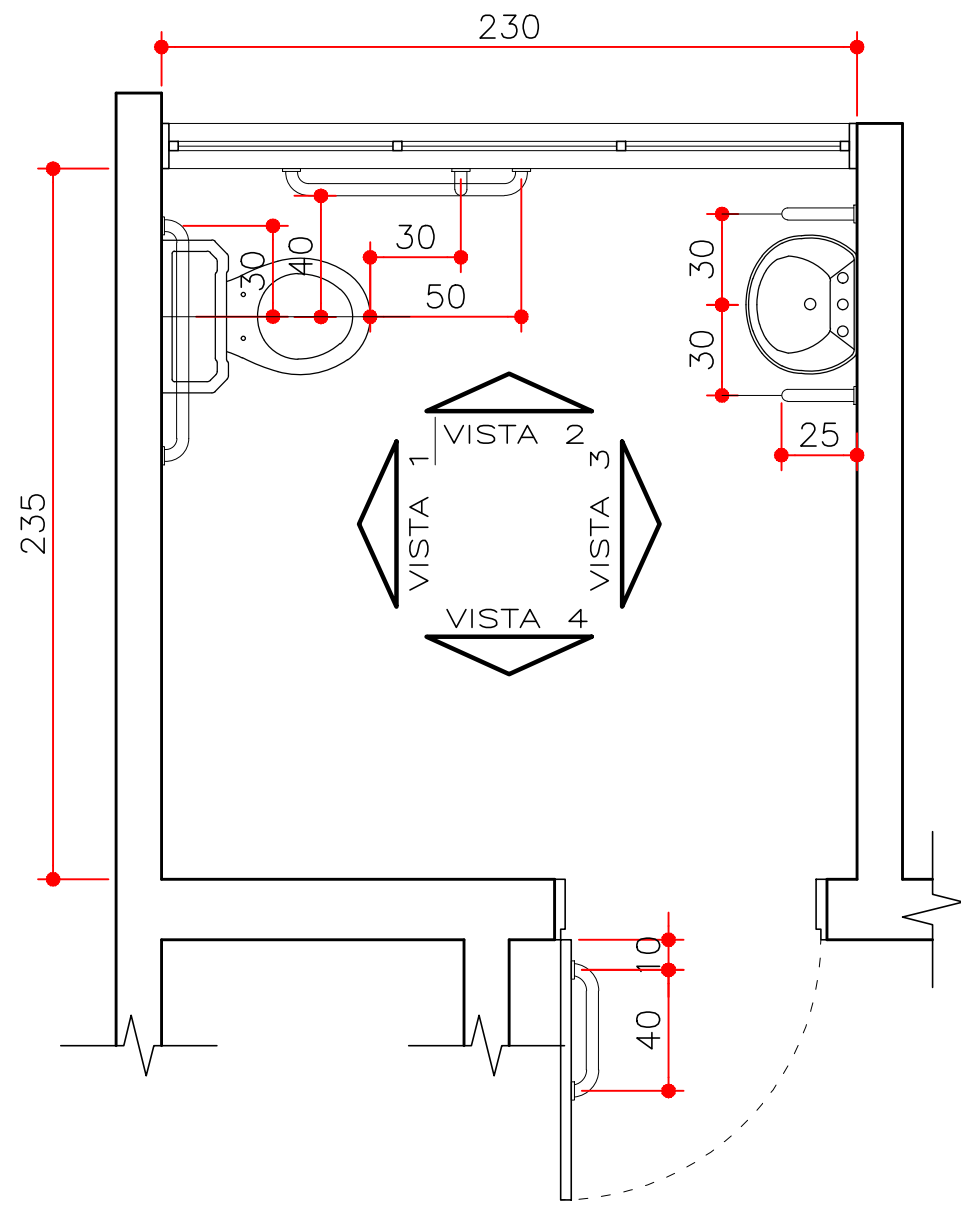
- P/V/P - DIVISÓRIA PAINÉL/VIDRO/PAINÉL
- P/P - DIVISÓRIA PAINÉL CEGO



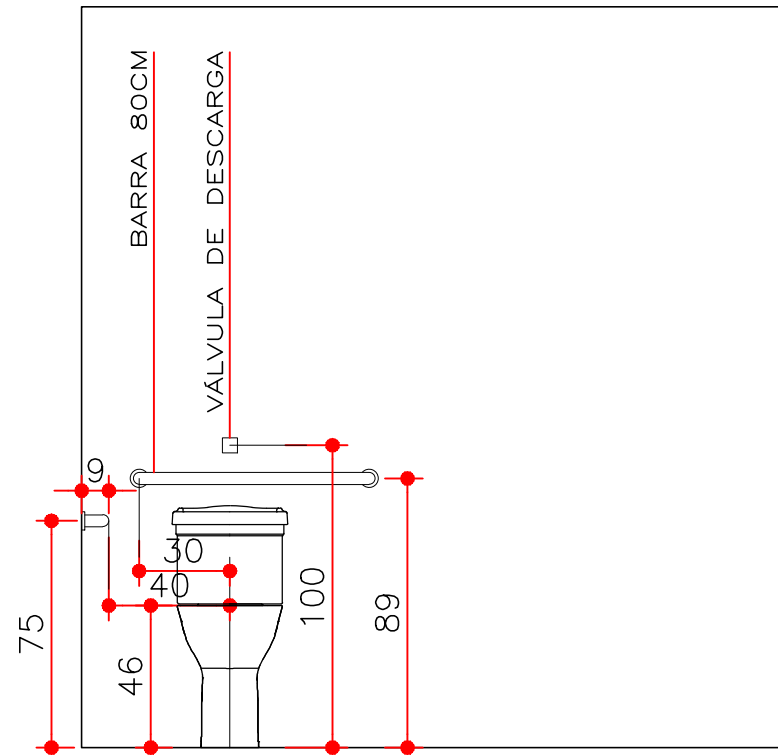
PROJETO 20ª CIRETRAN DE UMUARAMA		DATA 09/05/2019	ESCALA 1:200
BLOCO/UNIDADE BLOCO UNICO		CONTÉUDO DIVISÓRIAS	04 09
COORDENADOR CARLOS A. FONSECA GUBERT		AUTOR DO PROJETO ARQª DANIELLE SANTOS DA SILVA	

Nenhuma reprodução ou alteração poderá ser realizada sem a autorização dos autores.

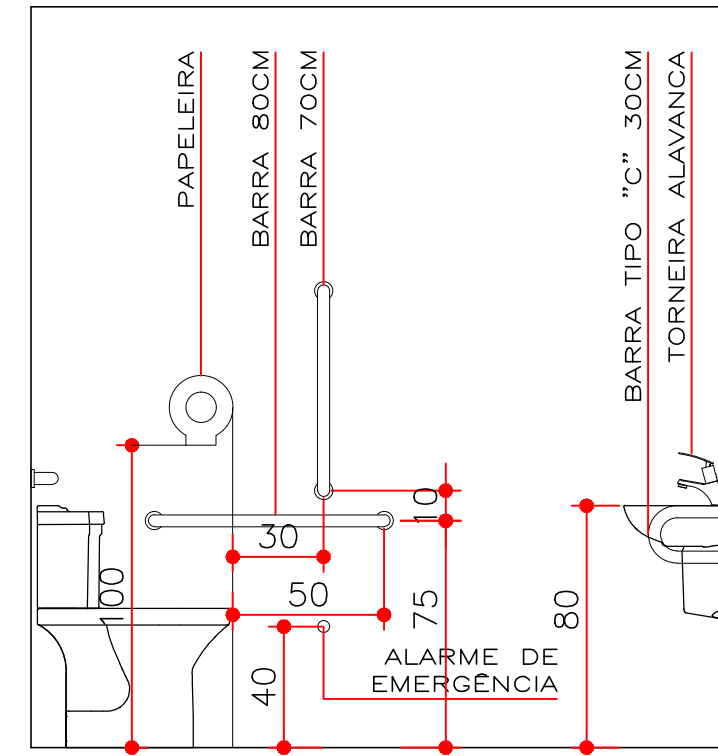
Fone: (41) 33611424 / Endereço: Av. Victor Ferreira do Amaral, nº2940 - Capão da Imbuía - Curitiba/PR



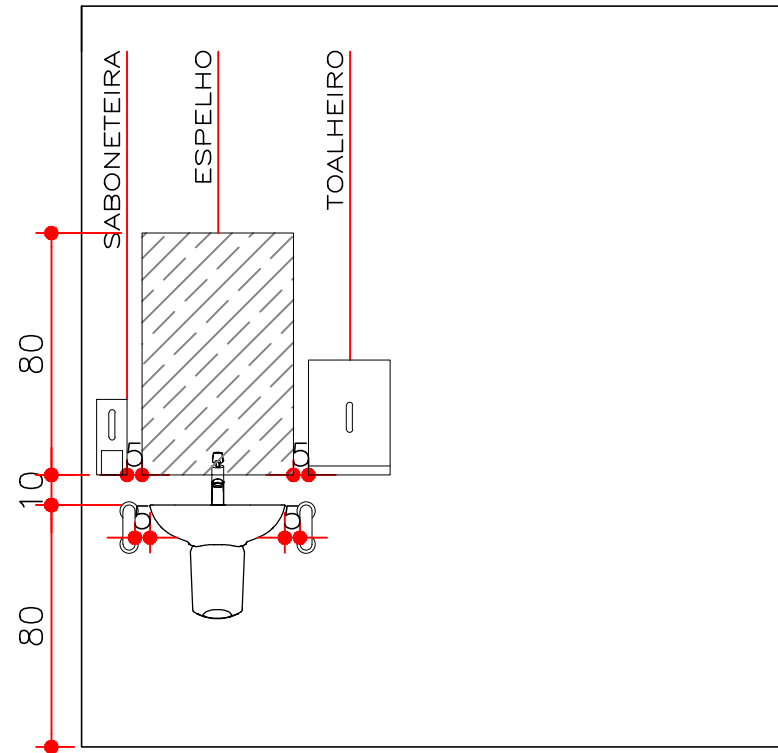
PLANTA
 Escala 1/50



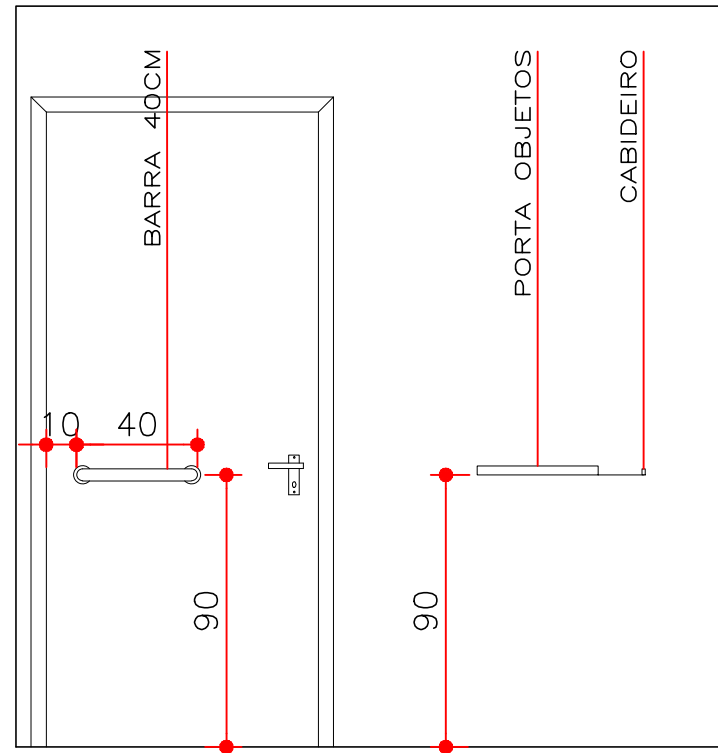
VISTA 1



VISTA 2



VISTA 3



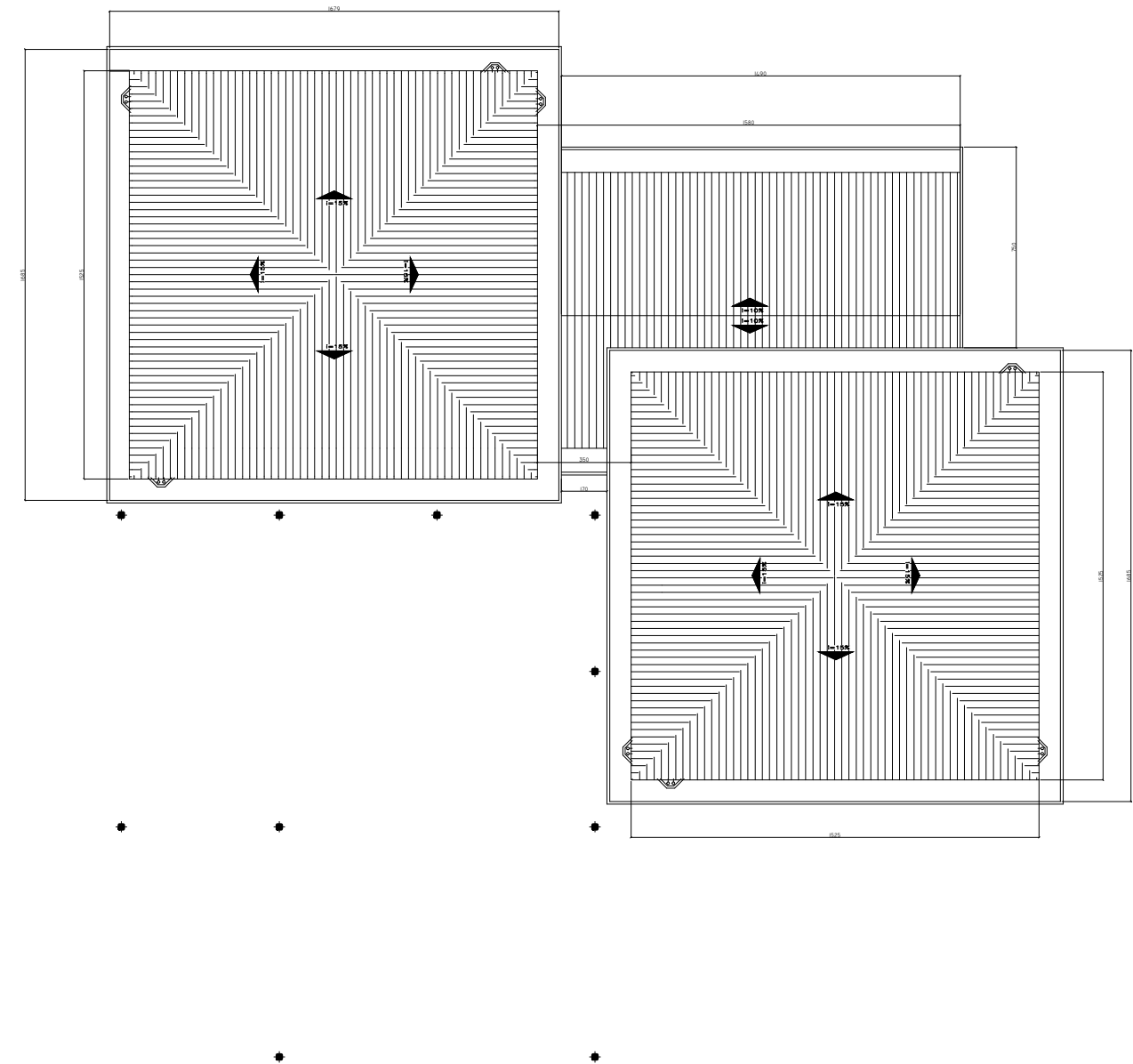
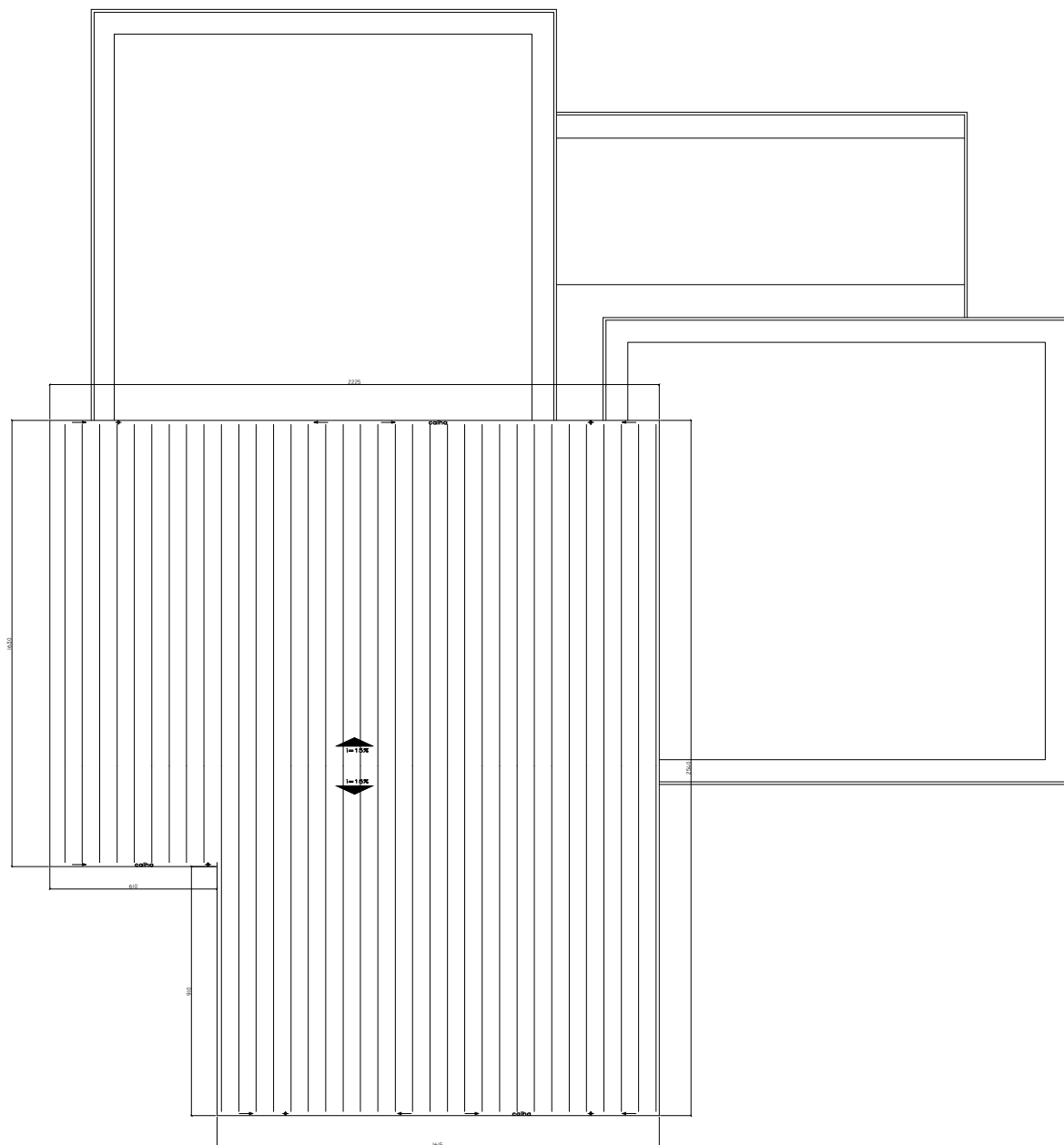
VISTA 4



PROJETO BANHEIRO PCD		DATA 30.06.2022	ESCALA 1/25
BLOCO/UNIDADE		ETAPA	PRANCHA
COORDENADOR CARLOS A. FONSECA GUBERT		CONTEÚDO DETALHAMENTO	
CHEFE DIVISÃO DE PROJETOS E OBRAS ENG.ª VERA MARIA VENTURA PINA	AUTOR DO PROJETO ARQ.ª DANIELLE SANTOS		05 09

Nenhuma reprodução ou alteração poderá ser realizada sem a autorização dos autores.

Fone: (41) 33611424 / Endereço: Av. Victor Ferreira do Amaral, nº2940 - Capão da Imbuía - Curitiba/PR

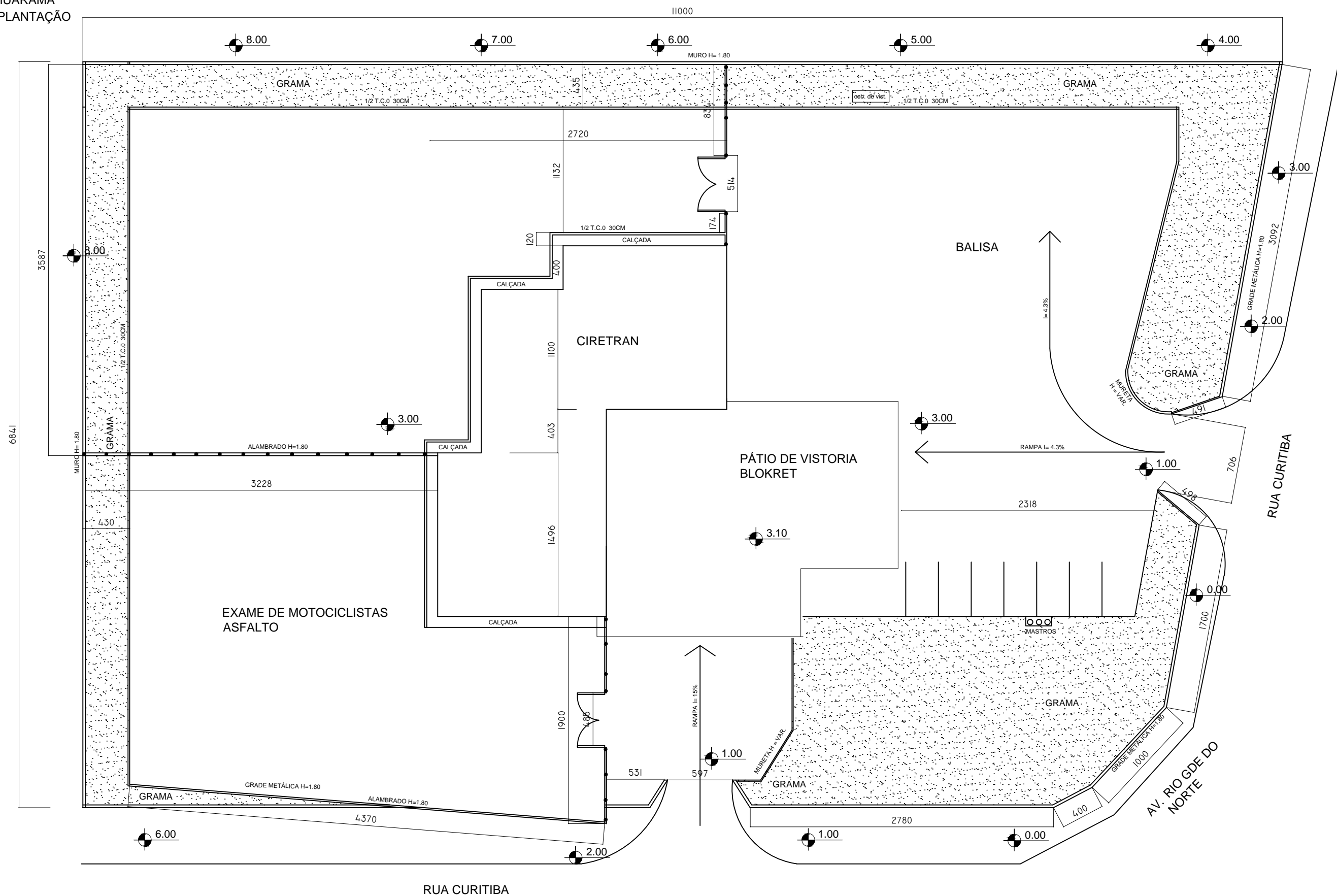


PROJETO 20ª CIRETRAN DE UMUARAMA		DATA 09/05/2019	ESCALA 1:250
BLOCO/UNIDADE BLOCO UNICO		ETAPA COBERTURA	PRANCHA 06 09
COORDENADOR CARLOS A. FONSECA GUBERT	CHEFE DIVISÃO DE PROJETOS E OBRAS ENG.ª VERA MARIA VENTURA PINA	AUTOR DO PROJETO ARQ.ª DANIELLE SANTOS DA SILVA	

Nenhuma reprodução ou alteração poderá ser realizada sem a autorização dos autores.

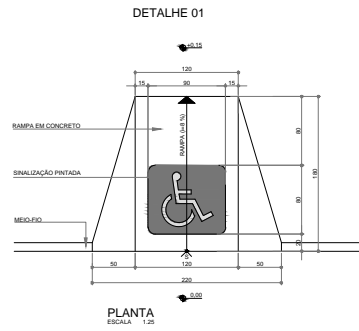
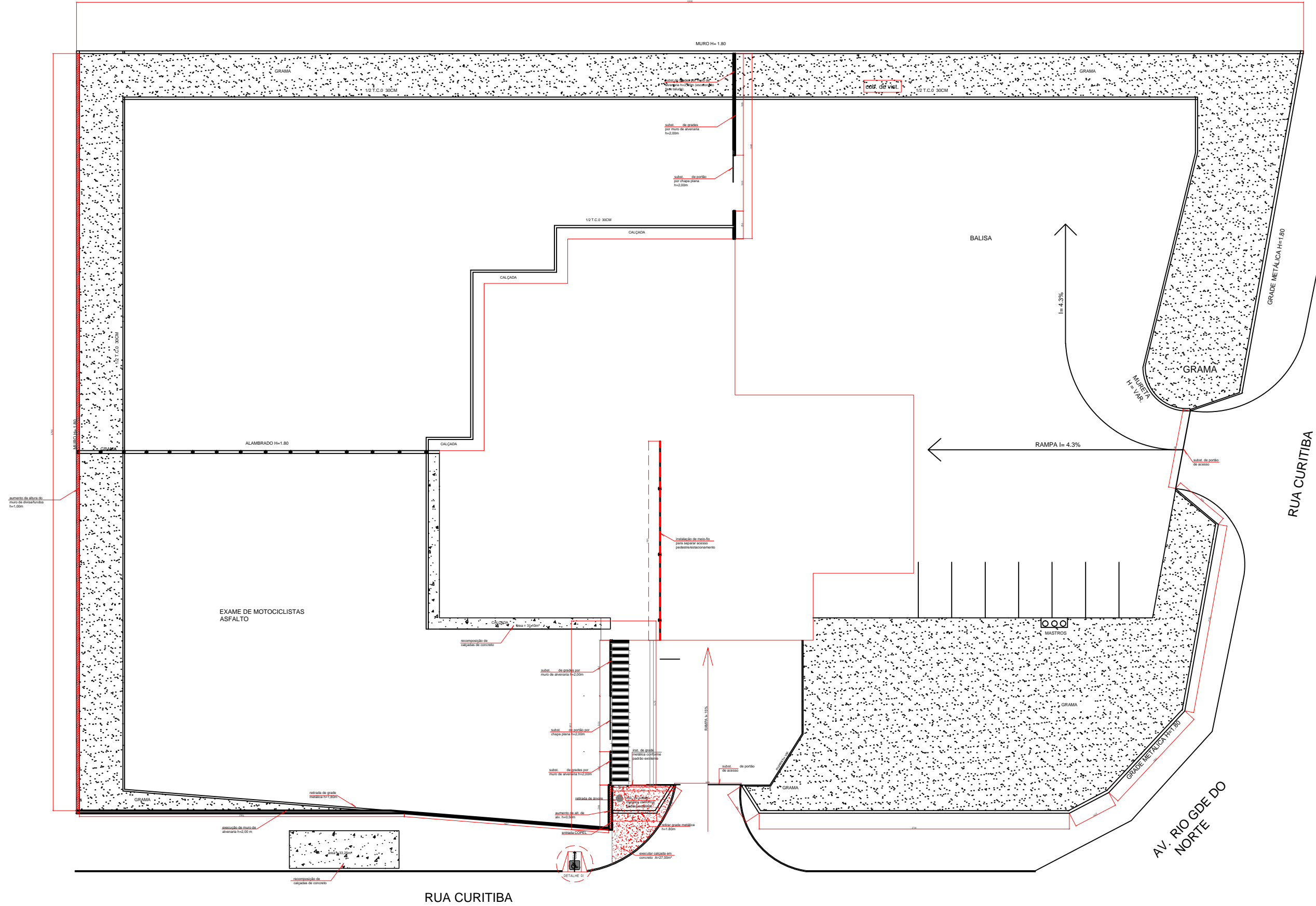
Fone: (41) 33611424 / Endereço: Av. Victor Ferreira do Amaral, nº2940 - Capão da Imbuía - Curitiba/PR

UMUARAMA
 IMPLANTAÇÃO



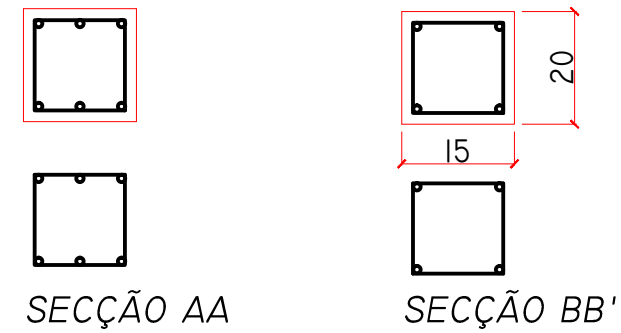
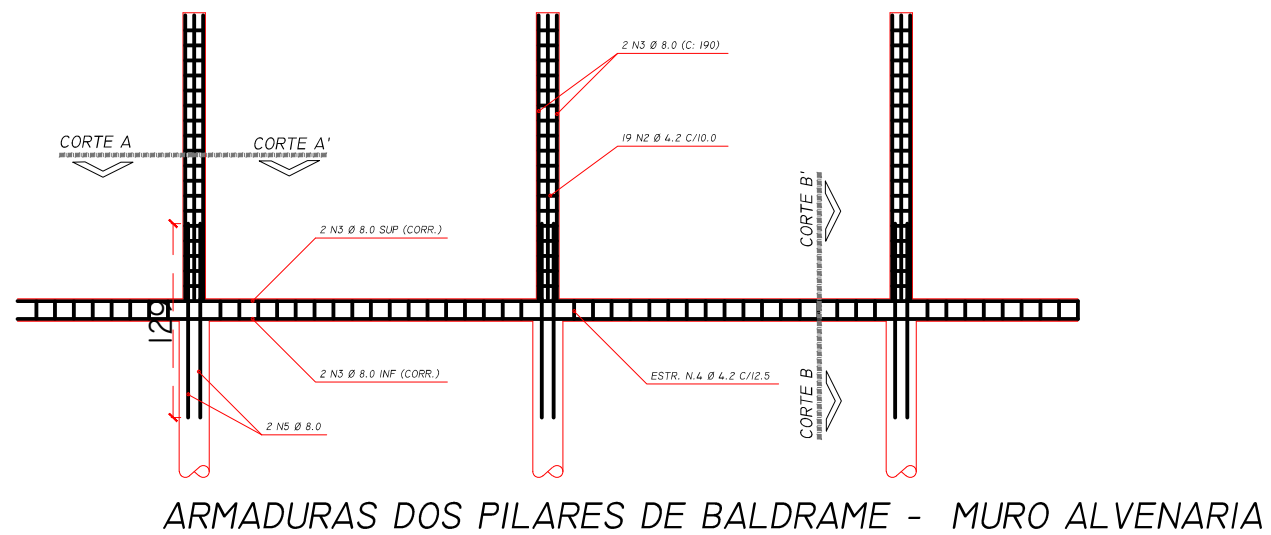
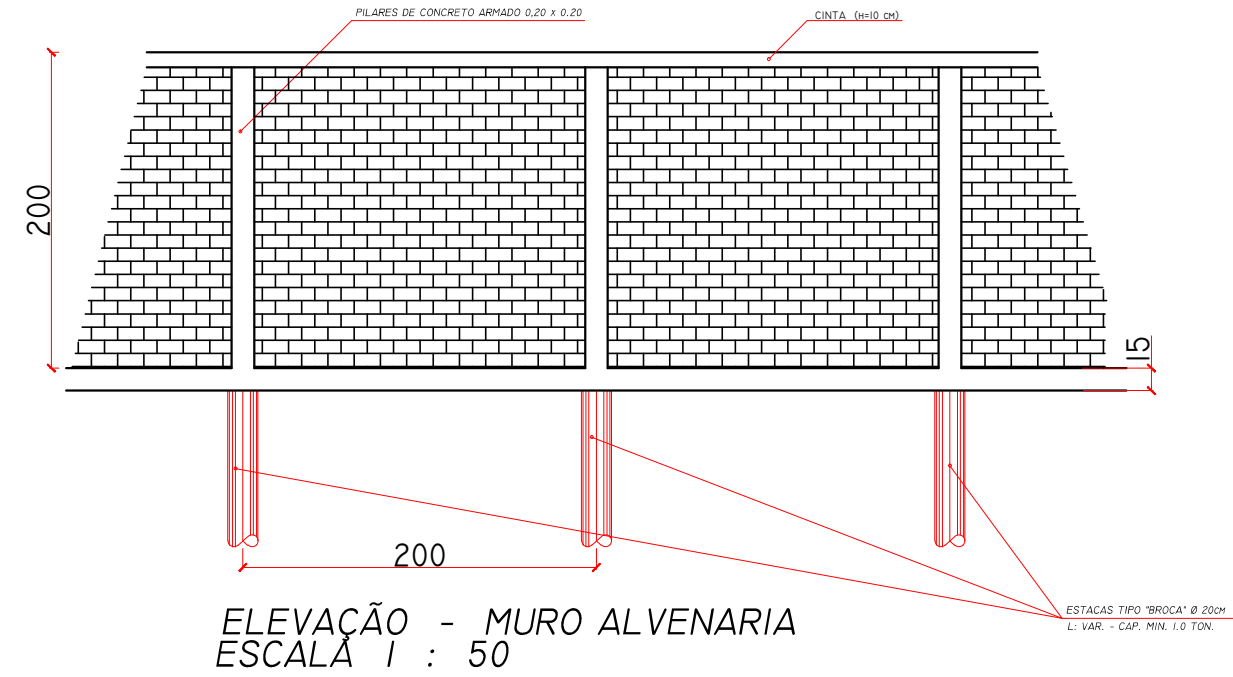
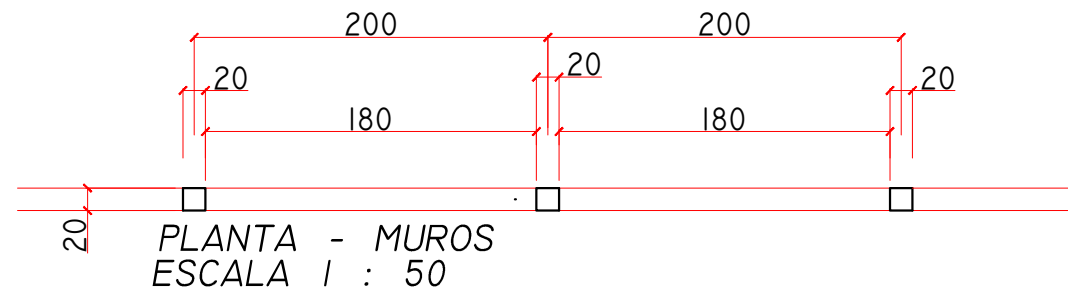
PROJETO: 20ª CIRETRAN DE UMUARAMA	DATA: 08/05/2019	ESCALA: 1:175			
BLOCO UNICO	IMPLANTAÇÃO	PLANTA BAIXA	07 09		
COORDENADOR: CARLOS A. FONSECA GUBERT		ENGENHEIRO DE PROJETOS E ORÇÃO: ENG.ª VERA MARIA VENTURA PINA		AUTOR DO PROJETO: ARQ. DANIELLE SANTOS DA SILVA	
Nenhuma reprodução ou alteração poderá ser realizada sem a autorização dos autores.					
Fone: (41) 33611424 / Endereço: Av. Victor Ferreira do Amaral, nº2940 - Capão da Imbuá - Curitiba/PR					

UMUARAMA
 SERVIÇOS EXTERNOS



Projeto: 20ª CIRETRAN DE UMUARAMA		08/05/2019		1:175	
BLOCO UNICO		SERVIÇOS EXTERNOS		08/09	
CARLOS A. FONSECA GUBERT		ENG.ª VERA MARIA VENTURA PINA		ARQ. DANIELLE SANTOS DA SILVA	
Normas: reprodução ou alteração poderá ser realizada sem a autorização dos autores. Fone: (41) 33611424 / Endereço: Av. Victor Ferreira do Amaral, nº2940 - Capão da Imbuá - Curitiba/PR					

DETALHES MUROS



PROJETO 20ª CIRETRAN DE UMUARAMA			DATA 09/05/2019	ESCALA 1:50	
BLOCO/UNIDADE BLOCO UNICO			ETAPA SERV. EXTERNOS MUROS NOVOS	FRANQUIA 09 09	
COORDENADOR CARLOS A. FONSECA GUBERT		CHEFE DIVISÃO DE PROJETOS E OBRAS ENG.ª VERA MARIA VENTURA PINA	AUTOR DO PROJETO ENG. LUCAS PEREIRA BOLFE		
Nenhuma reprodução ou alteração poderá ser realizada sem a autorização dos autores.					
Fone: (41) 33611424 / Endereço: Av. Victor Ferreira do Amaral, nº2940 - Capão da Imbuía - Curitiba/PR					