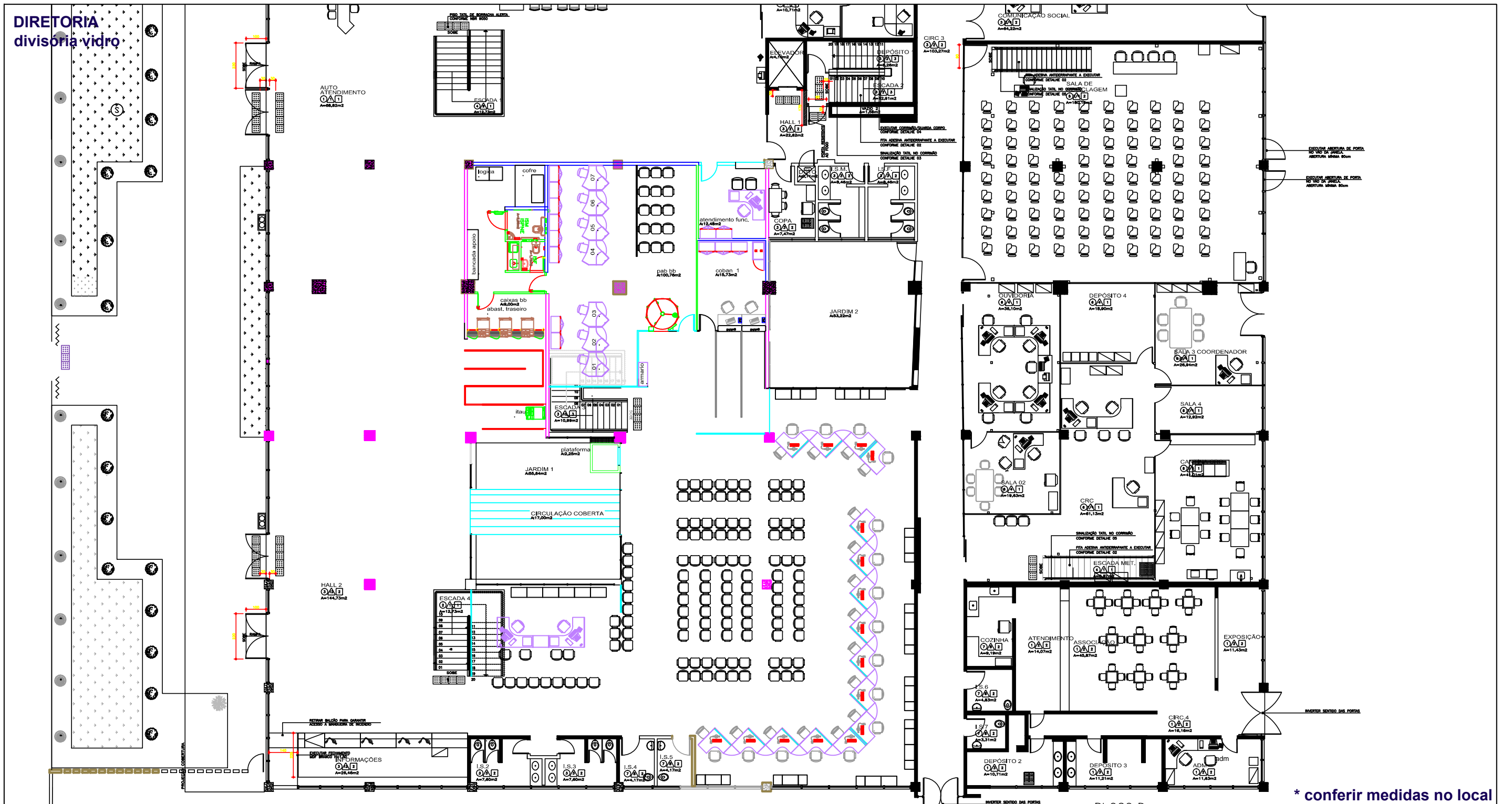


DIRETORIA
divisoria vidro



* conferir medidas no local

R00 EMISSÃO INICIAL 00/00/0000

DETRAN PR		DIENG	
DEPARTAMENTO DE TRÂNSITO DO PARANÁ		DIVISÃO DE ENGENHARIA	
PROJETO BLOCO D TÉRREO ATENDIMENTO/BANCO		DATA 10/06/2013	ESCALA 1:50
BLOCO/UNIDADE BLOCO D		ETAPA DETALHAMENTO	PRANCHA 01 01
DIRETOR DE TECNOLOGIA E DESENVOLVIMENTO HUGO F. COLLODEL		CONTEUDO PLANTA BAIXA / VISTA	
DESENVOLVIMENTO VERA PINA		ARQUIVO LAYOUT GABINETE	
nenhuma reprodução ou alteração poderá ser realizada sem a autorização dos autores			

Fone: (41) 33611199 Fax:(41) 33611294 / Endereço: Av. victor ferreira do amaral, n°2940 - tarumã

A3 - 297 x 420 mm